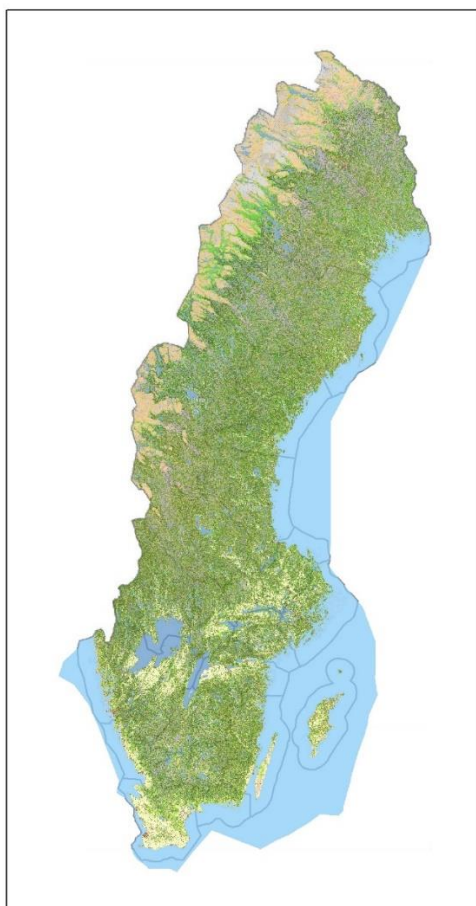


# Riksintresse friluftsliv och naturvård enligt 3 kap. 6 § miljöbalken



Produktbeskrivning

Utgåva 2  
2025-02-20

Version	Datum	Ändrade avsnitt	Anmärkningar	Författare
1.0	2025-02-20		Version 1	Åsa Blomster

**Naturvårdsverket**

Tel: 010-698 10 00

E-post: [registrator@naturvardsverket.se](mailto:registrator@naturvardsverket.se)

Postadress: Naturvårdsverket, 106 48 Stockholm

Internet: [www.naturvardsverket.se](http://www.naturvardsverket.se)

2025 Utgåva 01

© Naturvårdsverket

# Innehåll

<b>1</b>	<b>INLEDNING</b>	<b>3</b>
1.1	Bakgrund	3
1.2	Referenser/användbara dokument	3
1.3	Synpunkter och återkoppling	3
<b>2</b>	<b>PRODUKTBESKRIVNING</b>	<b>4</b>
2.1	Innehåll	4
2.2	Geografisk yttäckning	4
2.3	Geografiskt referenssystem	5
2.4	Dataformat	5
2.5	Tillgängliga produkter och data	6
2.6	Attribut	6
2.7	Markslagstyp	7
2.8	Metadata	7
<b>3</b>	<b>KVALITETSBESKRIVNING</b>	<b>8</b>
3.1	Aktualitet	8
3.2	Geometrisk noggrannhet	8
<b>4</b>	<b>TILLGÄNGLIGHET</b>	<b>9</b>
4.1	Villkor för användning	9
4.2	Nedladdningstjänst	9
4.3	Visningstjänst	9
	<b>BILAGA 1: LEVERANSBESKRIVNING MARKSLAGSTYPER</b>	<b>10</b>

# Förkortningar

HaV	Havs- och Vattenmyndigheten
NMD	Nationella marktäckedata
NV	Naturvårdsverket

# 1 Inledning

## 1.1 Bakgrund

Naturvårdsverket och Havs- och vattenmyndigheten är enligt förordningen (1998:896) om hushållning med mark- och vatten 2 § och 2b § ansvarig för underlag om riksintressen för friluftsliv och naturvård. Enligt förordningen ska myndigheterna lämna uppgifter i skriftlig form till länsstyrelserna om områden som myndigheterna bedömer vara av riksintresse enligt 3 kap. 6§ miljöbalken för naturvård och friluftsliv. Vi ska se till att bedömningen är aktuell och lämna uppdaterade uppgifter till länsstyrelserna vid behov eller åtminstone vart åttonde år.

Underlagen om riksintresse för naturvård och friluftsliv består av en karta med gällande avgränsning av riksintresseanspråket samt en värdebeskrivning. Värdebeskrivningen redovisar förutom administrativa uppgifter som exempelvis berörda län och kommuner samt areal, beskrivningar av områdets värden och vad som kan hota området värden. Värdebeskrivningen ska alltid läsas tillsammans med kartan för att förstå områdets värden och varför det är utpekad som riksintresse.

## 1.2 Referenser/användbara dokument

Nedan finns referenser till dokument som nämns samt andra dokument som bedöms vara användbara.

- a) Lagstiftning, miljöbalken och förordningen om hushållning med mark- och vatten.
- b) Webbplatsen om riksintressen  
<https://www.naturvardsverket.se/amnesomraden/samhallsplanering/riksintressen/>  
<https://www.naturvardsverket.se/amnesomraden/friluftsliv/riksintressen/>
- c) Kartverktyget skyddad natur:  
[Skyddad natur \(naturvardsverket.se\)](https://www.naturvardsverket.se/skyddad-natur/)
- d) Naturvårdsverkets handbok 2005:5  
[Riksintresse för naturvård och friluftsliv \(naturvardsverket.se\)](https://www.naturvardsverket.se/riksintresse-for-naturvard-och-friluftsliv/)

## 1.3 Synpunkter och återkoppling

Ge gärna återkoppling på produkterna och hur ni upplever användbarheten för ert syfte. Synpunkter kan skickas till: [data@naturvardsverket.se](mailto:data@naturvardsverket.se).

## 2 Produktbeskrivning

### 2.1 Innehåll

Produkten redovisar den geografiska avgränsningen av riksintresseanspråket samt aktuell värdebeskrivning. Av värdebeskrivningen framgår namn på området, vilket län det ligger i samt vilka kommuner som berörs. Arealen vatten och mark finns också med i värdebeskrivningen. Den delen av värdebeskrivningen som huvudsakligen ska användas i planering och prövning är beskrivning av kriterier för utpekandet och värdena i området.

### 2.2 Geografisk yttäckning

Datat är nationellt täckande.

Det finns riksintresse för friluftsliv och natur utpekade i alla län över hela landet. Antalet områden för friluftsliv är 336 stycken. Cirka 2500 områden är utpekade som riksintresseanspråk för naturvården.



Figur: Kartan till vänster, blå områden, visar riksintresseanspråk för friluftsliv och kartan till höger visa riksintresseanspråk för naturvård, gröna områden

## 2.3 Geografiskt referenssystem

Data lagras och tillhandahålls i SWEREF 99 TM (EPSG: 3006).

## 2.4 Dataformat

Data tillhandahålls i följande format:

- Pdf
- Shape-format

## 2.5 Tillgängliga produkter och data

Följande produkter finns tillgängliga:

- Geodatafil (shape)
- Värdebeskrivningar (pdf)
- Beslutsdokument (word eller pdf)

De adresser som anges nedan är aktuella i januari 2025. Via Naturvårdsverkets Metadatakatalog, <https://geodatakatalogen.naturvardsverket.se/geonetwork/srv/swe/catalog.se-arch#/home/> finns aktuell information (metadata) om Naturvårdsverkets data och tjänster.

Ändringar i tjänsterna annonseras via ett RSS-flöde: <https://oppnadata.naturvardsverket.se/>

Nedladdningsbart som en zippad shapefil via länkarna:

[https://geodata.naturvardsverket.se/nedladdning/RI\\_Friluftsliv.zip](https://geodata.naturvardsverket.se/nedladdning/RI_Friluftsliv.zip)

[https://geodata.naturvardsverket.se/nedladdning/RI\\_Naturvard.zip](https://geodata.naturvardsverket.se/nedladdning/RI_Naturvard.zip)

## 2.6 Attribut

Tabellen nedan redovisar attribut i data.

**Tabell 1.** Beskrivning av attribut för riksintresse friluftsliv (uppdaterad 2025).

Attribut	Datatyp	Beskrivning
OMRAESNR	Text	Områdesnummer enligt beslutet
AMNESOMR	Text	Typ av riksintresse (Friluftsliv)
NAMN	Text	Namn enligt beslutet
LANK_VARDE	Text	Länk till värdebeskrivningen för aktuellt område
BESLDATUM	Date	Beslutsdatum för när riksintresseanspråket beslutades
LAGRUM	Text	Lagrum för beslutet 3 kap. 6 § MB
SKYDD	Text	Riksintresse
ARENDENR	Text	Ärendenummer i Naturvårdsverkets diarie
LANK_BESLU	Text	Länk till beslutsdokumentet
LAN	Text	Län som området är beläget inom
KOMMUN	Text	Kommuner som området är beläget inom
MARKSLAGSTYP	Text	De tre största naturtyperna inom området utifrån data från aggregerade kategorier i nationella marktäckedata (NMD), se avsnitt 2.7



AREA_HA	Double	Areal i hektar
AREA_LAND_	Double	Landareal i hektar
AREA_VATTE	Double	Vattenareal i hektar
SHAPE_AREA	Double	Areal i kvadratmeter
SHAPE_LEN	Double	Omkrets i meter

**Tabell 2.** Beskrivning av attribut för riksintresse naturvård.

Attribut	Datatyp	Beskrivning
SKYDD	Text	Riksintresse
AMNESOMRAD	Text	Typ av riksintresse (Naturvård)
NAMN	Text	Namn enligt beslutet
BESKRIVNIN	Text	Länk till beskrivning av området

## 2.7 Markslagstyp

För varje riksintresseanspråk för friluftslivet redovisas de tre största markslagstyperna inom varje område. Klassen med störst andel redovisas först och så vidare. Markslagstyperna har skapats utifrån nationella marktäckedata och slagits ihop till följande klasser:

1. Fjällområden (områden inom fjällnära gräns)
2. Lövskog
3. Barrskog (inklusive lövblandad barrskog)
4. Temporärt ej skog
5. Öppen våtmark
6. Åkermark
7. Övrig öppen mark
8. Exploaterad mark
9. Hav
10. Sjöar och vattendrag

Mer information finns i bilaga 1

## 2.8 Metadata

Metadata för produkten och tillhörande tjänster tillhandahålls via Naturvårdsverkets geodatakatalog, se <https://geodatakatalogen.naturvardsverket.se>.

## 3 Kvalitetsbeskrivning

### 3.1 Aktualitet

Under hösten 2024 har länsstyrelserna besvarat en enkät och bedömt hur aktuella riksintresseanspråken för friluftsliv är. Enkätresultatet visar att huvuddelen av de 336 områden är aktuella i helhet eller aktuella i delar. För de som är aktuella i delar saknas oftast referenser till nyligen utpekade naturreservat med värden för friluftsliv eller så är upplevelsevärdena inte är tillräckligt beskrivna. I den sektorbeskrivning för friluftsliv som tas fram under 2025 ska processen med att aktualisera alla riksintresseanspråk beskrivas.

För riksintresse naturvård har 152 områden aktualiserats under 2024-2024.

### 3.2 Geometrisk noggrannhet

Gränsen ska ses som ett ungefärligt läge. För riksintresseanspråken så ska alltid värdebeskrivningen läsas tillsammans med kartan. Av värdebeskrivningen framgår vilka värden som ska skyddas. Det kan vara påtaglig skada på ett riksintresseanspråk av åtgärder som genomförs även utanför anspråkets geografiska avgränsning, läs mer om riksintressen på Naturvårdsverkets webbplats.

## 4 Tillgänglighet

### 4.1 Villkor för användning

Data tillgängliggörs med CC0 licens och är därmed fria att använda, återanvända, distribuera och aggregera.

Ange gärna "Naturvårdsverket" som källa.

### 4.2 Nedladdningstjänst

Produkterna kan laddas ned rikstäckande och tillsammans dokumentation, legendfiler och metadata.

Via Naturvårdsverkets geodatakatalog, <https://geodatakatalogen.naturvardsverket.se> finns aktuell information (metadata) och länkar för nedladdning.

### 4.3 Visningstjänst

Data finns tillgängligt genom en visningstjänst Adresserna till denna är:

[https://geodata.naturvardsverket.se/andra\\_skydd/wms?layers=Riksintresse\\_Naturvard](https://geodata.naturvardsverket.se/andra_skydd/wms?layers=Riksintresse_Naturvard)

[https://geodata.naturvardsverket.se/andra\\_skydd/wms?layers=Riksintresse\\_Friluftsliv](https://geodata.naturvardsverket.se/andra_skydd/wms?layers=Riksintresse_Friluftsliv)

# Bilaga 1: Markslagstyper riksintresse friluftsliv

Beskrivning av vad som ingår i respektive markslagstyp utifrån nationella marktäckedata.

## Kategori

NMD\_Fjallomrade\_ha

NMD\_Lovskog\_ha

## Motsvarande NMD-klasser

Areal fjäll i hektar enligt NMD låg fjällskog v1.1

Areal lövskog i ha nedan fjällnära gräns. Innehåller klasserna *Triviallövskog utanför våtmark*, *Ädellövskog utanför våtmark*, *Triviallövskog med ädellövinslag utanför våtmark*, *Triviallövskog på våtmark*, *Ädellövskog på våtmark* och *Triviallövskog med ädellövinslag på våtmark* från NMD bas2018 v1.1 exklusive lövskog ovan fjällnära gräns.

NMD\_Barrskog\_ha

Areal barrskog i ha nedan fjällnära gräns. Innehåller klasserna *Tallskog utanför våtmark*, *Granskog utanför våtmark*, *Barrblandskog utanför våtmark*, *Lövblandad barrskog utanför våtmark*, *Tallskog på våtmark*, *Granskog på våtmark*, *Barrblandskog på våtmark* och *Lövblandad barrskog på våtmark* från NMD bas2018 v1.1 exklusive barrskog ovan fjällnära gräns.

NMD\_Temporart\_ej\_skog\_ha

Areal temporärt ej skog i ha nedan fjällnära gräns. Innehåller *Temporärt ej skog utanför våtmark* och *Temporärt ej skog på våtmark* från NMD bas2018 v1.1 exklusive temporärt ej skog ovan fjällnära gräns.

NMD\_Open\_vatmark\_ha

Areal öppen våtmark i ha nedan fjällnära gräns. Innehåller klassen *Öppen våtmark* från NMD bas2018 v1.1 exklusive ovan fjällnära gräns.

NMD\_Akermark\_ha

Areal Åkermark i ha nedan fjällnära gräns. Innehåller klassen *Åkermark* från NMD bas2018 v1.1 exklusive ovan fjällnära gräns.

NMD\_Ovrig\_öppen\_mark\_ha

Areal Övrig öppen mark i ha nedan fjällnära gräns. Innehåller klasserna *Övrig öppen mark utan vegetation* och *Övrig mark med vegetation* från NMD bas2018 v1.1 exklusive barrskog ovan fjällnära gräns.

NMD\_Exploaterad\_mark\_ha

Areal exploaterad mark i ha nedan fjällnära gräns. Innehåller klasserna *Exploaterad mark byggnad*, *Exploaterad mark ej byggnad eller väg järnväg* och *Exploaterad mark väg järnväg* från NMD bas 2018 v1.1 exklusive exploaterad mark ovan fjällnära gräns.

NMD_Hav_ha	Areal hav i ha nedan fjällnära gräns. Innehåller klassen <i>Hav</i> från NMD bas 2018 v1.1 exklusive ovan fjällnära gräns.
NMD_Sjoar_och_vattendrag_ha	Areal sjö och vattendrag i ha nedan fjällnära gräns. Innehåller klassen <i>Sjöar och vattendrag</i> från NMD bas2018 v1.1 exklusive ovan fjällnära gräns.
Utanfor_NMD_ha	Areal av