



SWEDISH
ENVIRONMENTAL
PROTECTION
AGENCY

PM
2021-03-04
Ärendenummer NV-05637-20

Preciserad kartering av kontinuitetsskog ovan fjällnära gränsen

Beskrivning av genomförd kartering

Produkten redovisar en precisering av tidigare karterad kontinuitetsskog/ potentiell kontinuitetsskog med status 2015 (kan laddas ner från Miljödataportalen och benämns ”Kartering av kontinuitetsskog i boreal region – arbetsmaterial”). Majoriteten av skogarna i 2015 års kartering är värdefulla och skyddsvärda men karteringen överskattar förekomsten av kontinuitetsskog. Genom att visuellt granska karteringen i ortofoton kan karteringen preciseras och överskattningen reduceras vilket förväntas öka användbarheten.

Preciseringen är utförd ovan fjällnära gränsen (SKSFS 1991:3 och uppdaterad 2019 av Skogsstyrelsen).

Analysområdet ovan fjällnära gräns är skogsmark enligt Nationella marktäckedata (NMD) 2018, ogeneraliserad version 1 (nuvarande version som är tillgänglig på Miljödataportalen är version 1.1). I kartering av kontinuitetsskog i boreal region 2015 avgränsades analysområdet till det som är skog i Kontinuerlig Naturtypskartering av Skyddad skog (KNAS). Avgränsningen av skog i KNAS har en aktualitet runt år 2000-2006 och baseras på Lantmäteriets avgränsning av skog i terrängkartan (skala 1:50 000) och där denna saknas (fjällen och Norr- och Västerbottens inland), vägkartan (skala 1:100 000).

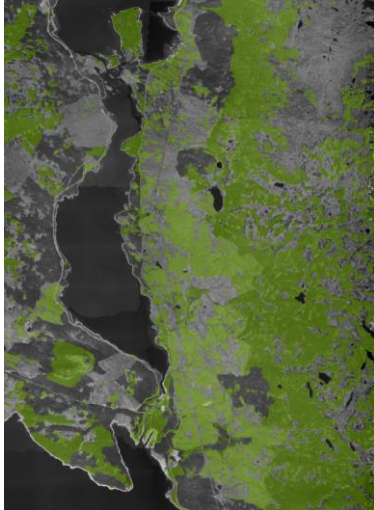
”Kartering av kontinuitetsskog i boreal region – arbetsmaterial” 2015 är en generaliserad produkt där minsta karteringsenhet är större än eller lika med 0,5 hektar och bredare än 20 meter. Vid preciseringen ovan fjällnära gräns användes en ogeneraliserad version (10 x 10 m) eftersom skogsmark från NMD är ogeneraliserad.

Innan precisering så uppdaterades det ogeneraliserade grundskiktet 2015 med:

- nytt analysområde, dvs skogsmark enligt NMD ogeneraliserad version,
- nya avverkade områden enligt Skogsstyrelsen, temporärt ej skog enligt NMD och ej k-skog enligt precisering av Jämtland (kan laddas ner från Miljödataportalen och benämns ”Preciserad kartering av kontinuitetsskog i Jämtlands län”).

Genom visuell granskning av äldre (1960-tal) och aktuella ortofoton preciserades karterad kontinuitetsskog/potentiell kontinuitetsskog i 2015 års skikt genom att avgränsa ytor som bedöms vara avverkade i äldre eller aktuella ortofoton. Fokus var på de större och tydligt avverkade ytorna i bilderna (Figur 1).

Slutresultat är en preciserad ogeneraliserad kartering av kontinuitetsskog ovan fjällnära gräns inom det som är skogsmark enligt NMD.

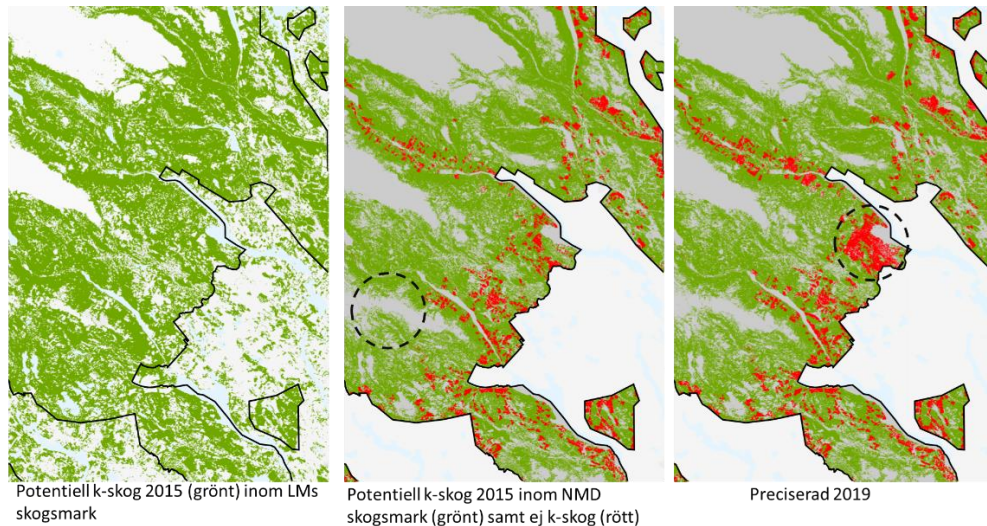


Figur 1. Kartering av kontinuitetsskog i boreal region – arbetsmaterial, 2015, där k-skog visas i grönt tillsammans med äldre ortofoto (60-tal). I ortofoto syns ofta avverkade områden väl och dessa områden avgränsade och karterad k-skog därinom kodades om till avverkad skog.

Areal kontinuitetsskog ovan fjällnära gränsen

Areal k-skog ovan fjällnära gränsen är 2,37 miljoner hektar enligt den preciserade karteringen. Skogsmarksarealen enligt NMD v1 ogeneraliserad är 2,56 miljoner hektar och areal avverkad skog är 0,19 miljoner hektar. Se även Figur 3.

Areal k-skog ovan fjällnära gräns enligt Kartering av kontinuitetsskog i boreal region – arbetsmaterial, 2015, var 2,95 miljoner hektar. Den stora skillnaden mot preciserad kartering (2,37 miljoner hektar) är inte areal avverkad skog utan olika avgränsning av skogsmark (se avsnitt ovan). I Figur 2 kan man se ett exempel på skillnaderna mellan källorna för skogsmark. Skillnaderna finns framförallt inom gles och lägre trädbevuxen mark och beroende på var man sätter gränsen för skogsmark så ger detta i fjällen stora skillnader i areal.



Figur 2. K-skog (grönt) enligt Kartering av kontinuitetsskog i boreal region – arbetsmaterial, 2015, inom LMs skogsmark (till vänster) och inom NMD skogsmark (mitten), se skillnader inom t.ex. streckad cirkel. Preciserat resultat till höger där avverkade ytor i äldre och aktuella ortofoto tolkats (se exempel inom streckad cirkel).

Produktbeskrivning

Preciserad kartering av kontinuitetsskog ovan fjällnära gräns är i rasterformat med 10 meters upplösning och ogeneraliserad.

Geografisk yttäckning: ovan fjällnära gränsen (SKSFS 1991:3 och uppdaterad 2019 av Skogsstyrelsen) samt inom skogsmark enligt Nationella marktäckedata (NMD) 2018, ogeneraliserad version 1.

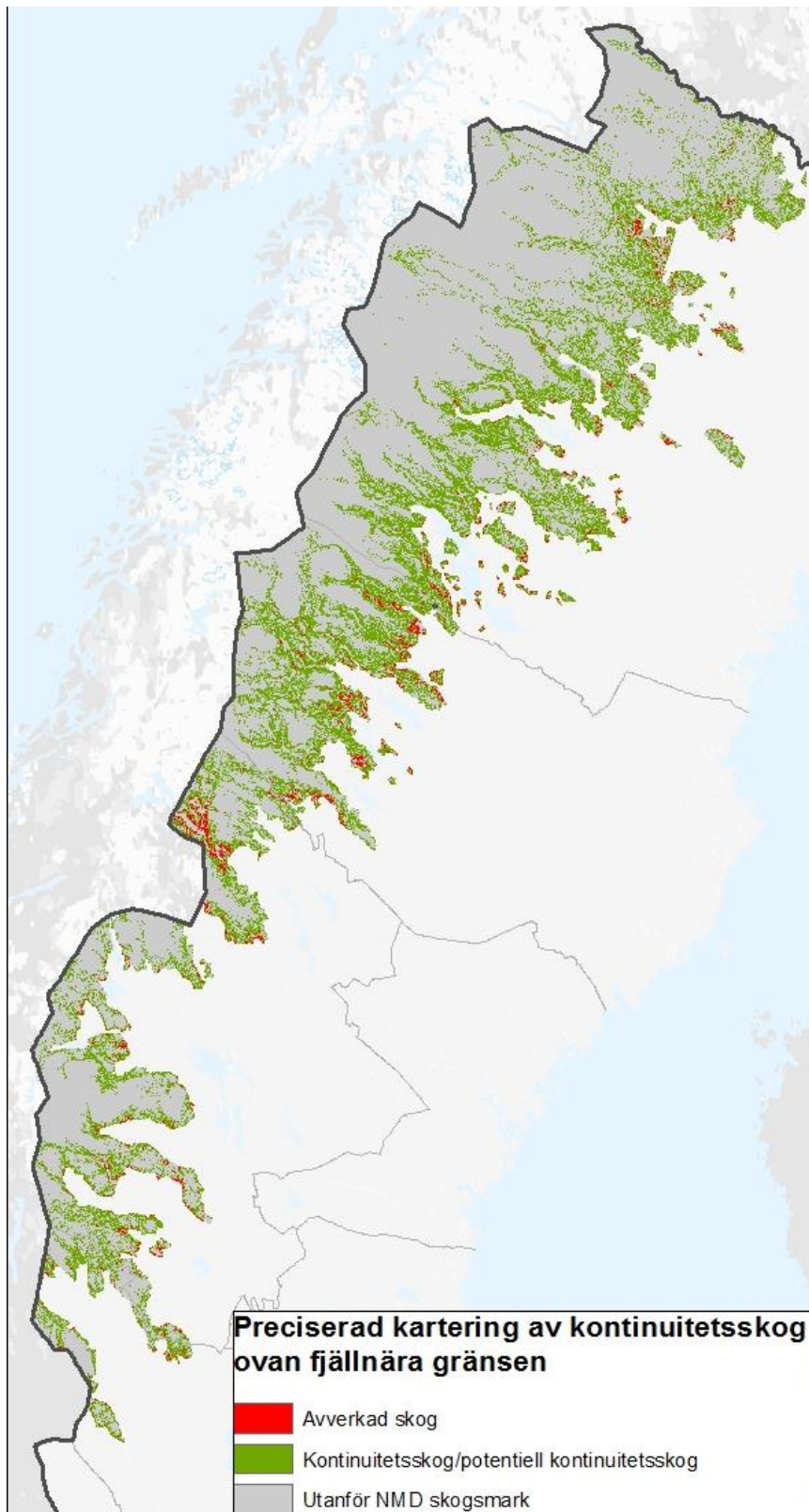
Aktualitet: Karteringen 2015 är preciserad med äldre ortofoton med aktualitet enligt Figur 4 och aktuella ortofoton med aktualitet enligt Figur 5. Följande indata om avverkade områden har också ingått: avverkade områden enligt Skogsstyrelsen (uttag november 2019), temporärt ej skog enligt NMD v1 (2018) samt tidigare preciserad ej k-skog i Hotagens naturreservat i Jämtland.

Geografiskt referenssystem: Sweref 99 TM (EPSG: 3006)

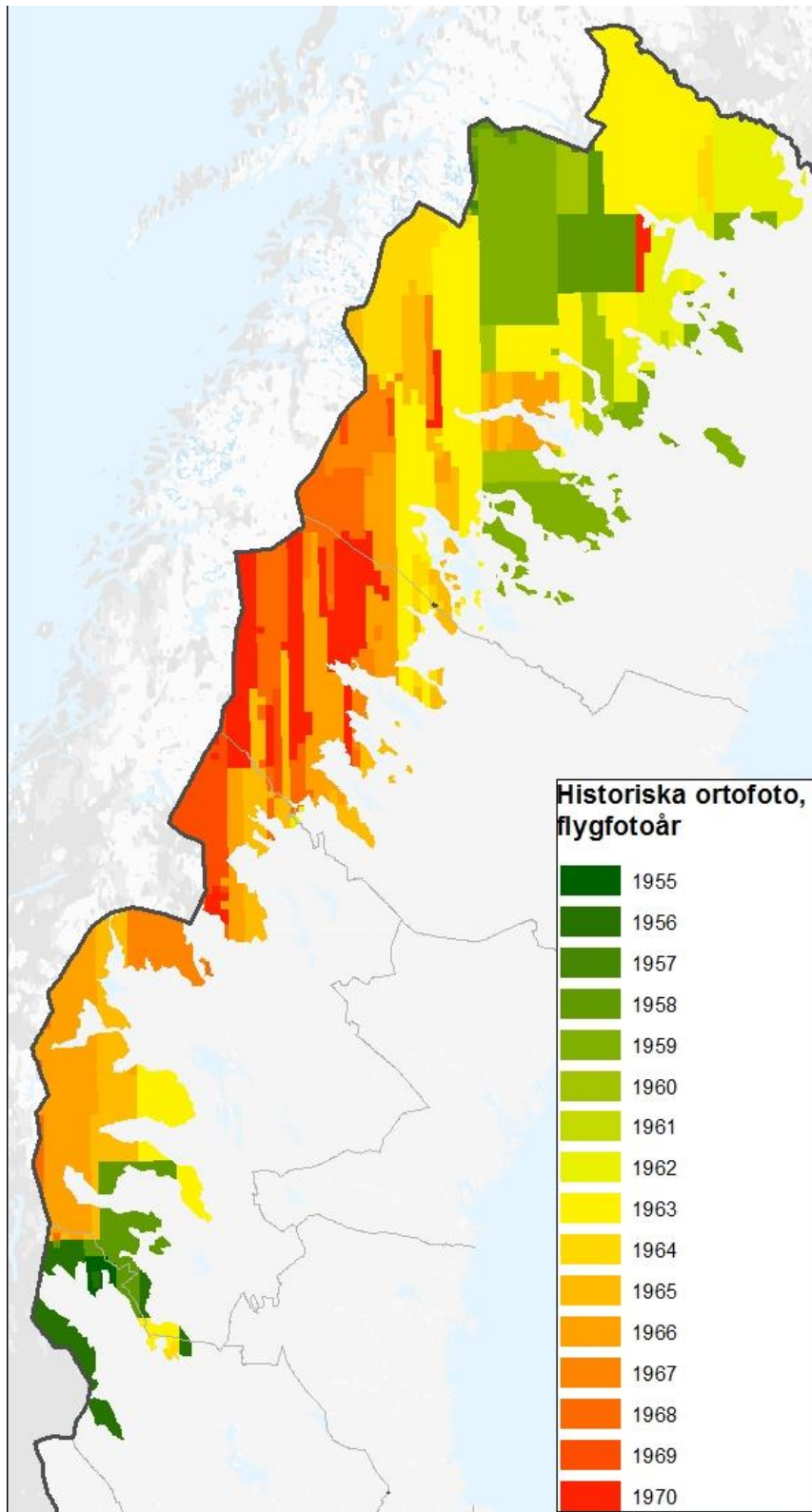
Dataformat: GeoTiff (.tif)

Attribut och koder:

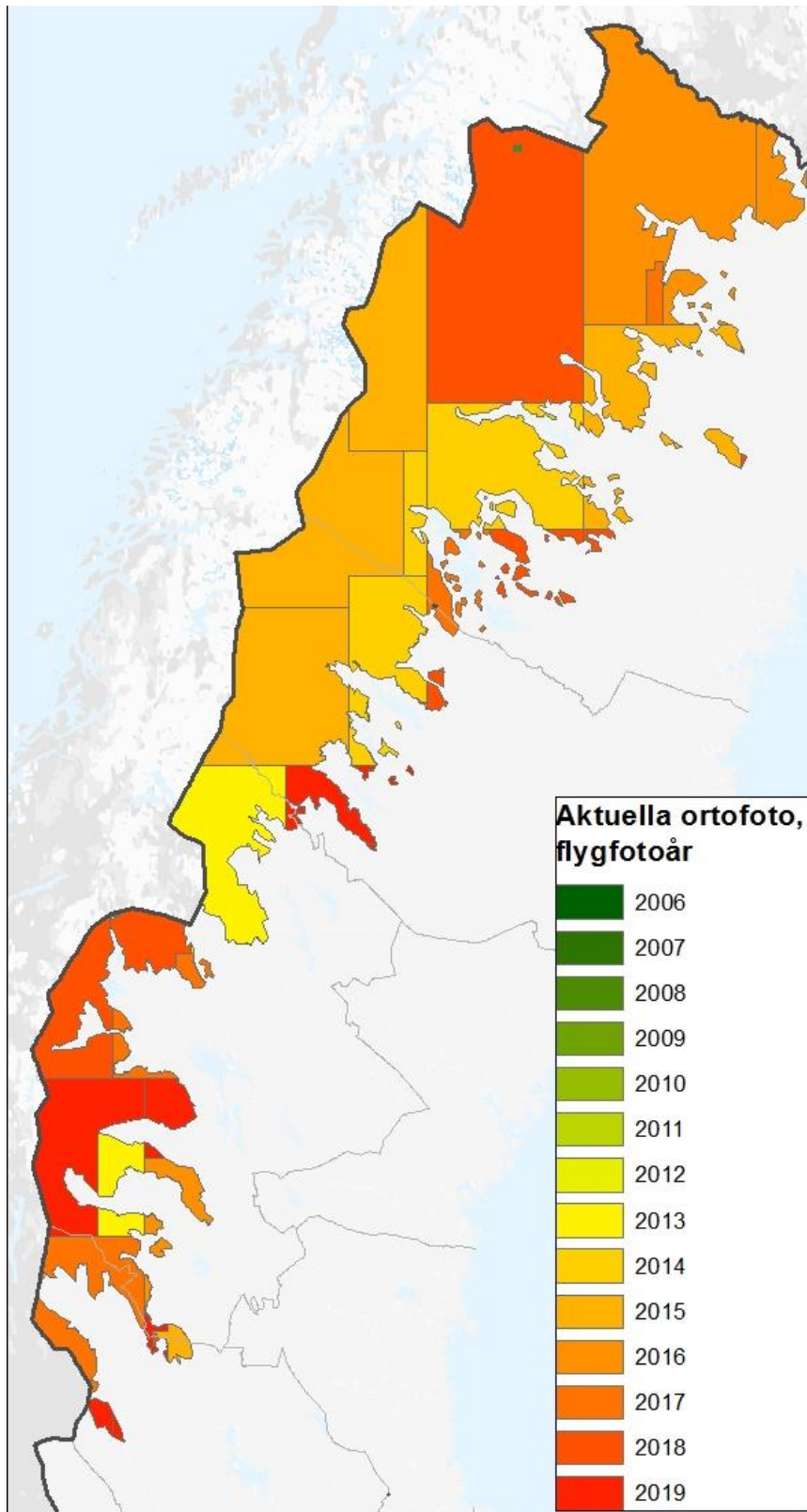
Value	Klass
0	Utanför fjällnära gräns
1	Ej kontinuitetsskog/potentiell kontinuitetsskog inom NMD skogsmark
2	Kontinuitetsskog/potentiell kontinuitetsskog inom NMD skogsmark
3	Utanför skogsmark enligt NMD



Figur 3. Preciserad kartering av kontinuitetsskog ovan fjällnära gräns.



Figur 4. Flygfotoår för historiska ortofoton.



Figur 5. Flygfotoår för aktuella ortofoton.