

## LEVERANS-PM

Kund/beställare: Naturvårdsverket

Ärende: Dikesbearbetning och expertstöd, förbättrad konnektivitet

Leveransdatum: 2023-02-06

Metria levererade under våren 2022 ett vektoriserat och attributsatt dikesskikt som baserades på Svenska lantbruksuniversitetet, SLU:s, rikstäckande rasterlager för diken utvecklade i uppdrag av Skogsstyrelsen, SKS. Till följd av detta utfördes en kvalitetsundersökning av dikesskiktet i augusti 2022 och ett antal förbättringsområden föreslogs.

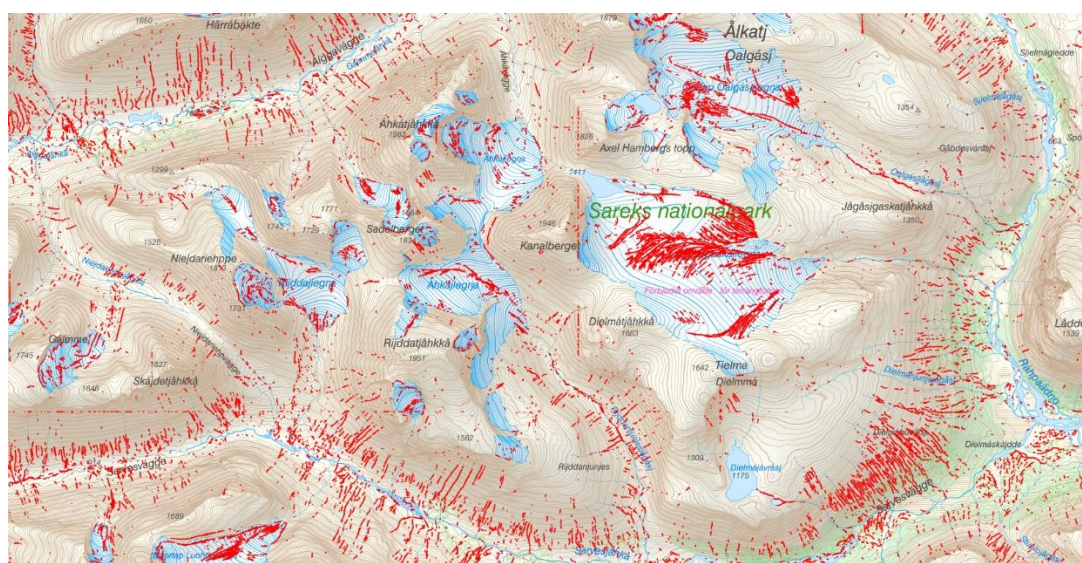
Detta projekt är en fortsättning av tidigare leverans utifrån dessa förbättringsområden. Syftet var att bearbeta dikesskiktet och förbättra konnektiviteten genom att binda samman dikessegment som i verkligheten sitter ihop samt rensa bort korta segment om de ligger långt ifrån andra. Felaktiga diken i sjöar och hav rensades också bort.

Uppdraget innefattade även genomförandet av en kvalitetsundersökning efter förbättringarna för att jämföra resultatet med den tidigare genomförda kvalitetsundersökningen. Metodik och kvalitetsundersökningen sammanställs och redogörs för i rapporten:

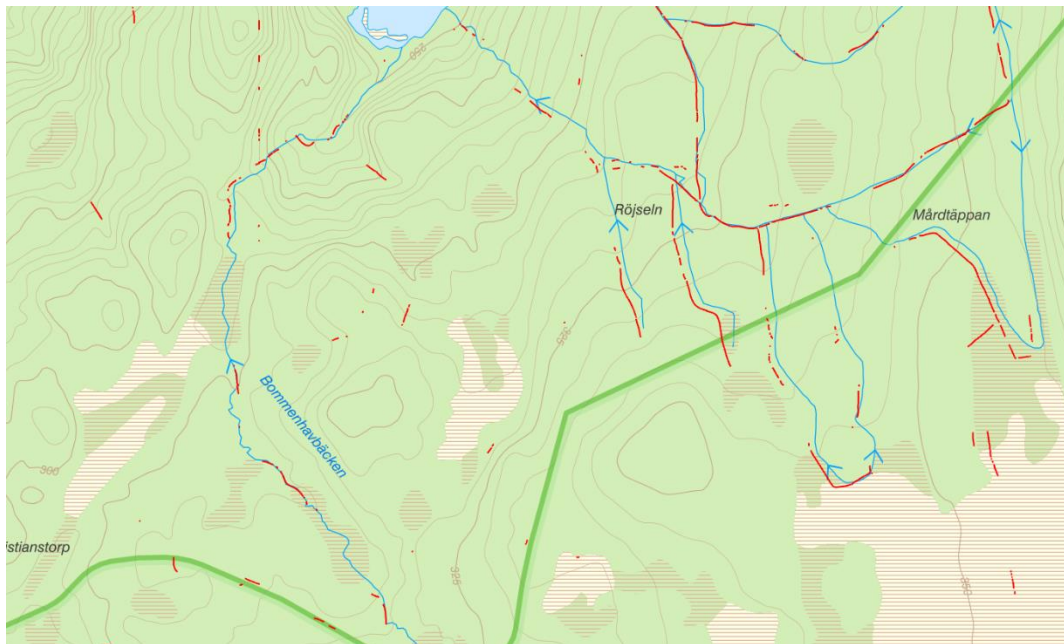
*"Vidareutveckling av det nationella dikesskiktet, förbättrad dikeskonnektivitet"*.

### *Begränsningar i data:*

Det har konstaterats att många små naturliga vattendrag fallit ut som diken i den ursprungliga dikesmodellen från SLU och att skiktet därför inte enbart ska antas innehålla antropogena diken. Rensning av dessa ingick inte i detta uppdrag. Problem är särskilt stort i fjällen (se figur 1) där branta och relativt raka vattendrag felaktigt karterats som diken men förekommer även frekvent i resten av Sverige (se figur 2). Enligt en grov uppskattning är ca 40 800 km linjer över fjällnära gräns i själva verket naturliga vattendrag.



Figur 1: Naturliga vattendrag i fjällen som fallit ut som diken i SKS/SLU:s dikeskartering i rött med topografiska kartan som bakgrund.



Figur 2: Naturliga vattendrag eller rätade naturliga vattendrag som fallit ut som diken i SKS/SLU:s dikeskartering nedan fjällen. Diken i rött med topografiska kartan som bakgrund.

Dikeskartan är heller inte komplett då diken som inte fångats upp av laserskanningen inte kunnat karteras. Detta är framför allt ett problem i trädklädda områden där träd skymmer dikena. Täckdiken och vägtrummor ingår inte i skiktet.

### Data

Dikesskiktet med förbättrad konnektivitet finns tillgängligt nationellt på [https://geodata.naturvardsverket.se/nedladdning/Diken/Diken\\_Sverige\\_konnektivitet/](https://geodata.naturvardsverket.se/nedladdning/Diken/Diken_Sverige_konnektivitet/) i geodatabas och geopackage. I samma mapp finnes även tillhörande dokumentation (detta Leverans-PM och rapport).

Format: Geodatabaser (.gdb) med *feature classes* och Geopackage (.gpkg) med *feature classes*.

Geografiskt referenssystem: SWEREF 99 TM (EPSG: 3006)

### Kontakt

Naturvårdsverket: [data@naturvardsverket.se](mailto:data@naturvardsverket.se)