



Enheten för naturvård



## Pekhagen SE0110312

### Bevarandeplan för Natura 2000-område

(enligt 17 § förordningen (1998:1252) om områdesskydd enligt miljöbalken m.m.)



### Inledning

Bevarandeplanen är det dokument som beskriver vilka mål som ska uppnås i bevarandet av ett Natura 2000-område och som anger vilka bevarandeåtgärder som planeras. I bevarandeplanen beskrivs vilka förutsättningar som krävs för att de utpekade arterna och livsmiljöerna ska upprätthålla s.k. gynnsam bevarandestatus. Det har betydelse för tillämpningen av regelverket om Natura 2000-områden.

**BEVARANDEPLAN**Datum  
2017-06-12Beteckning  
511-18612-2017

<b>Namn</b>	Pekhagen	<b>Areal</b>	16,7 ha
<b>Natura 2000-kod</b>	SE 0110312		
<b>Kommun</b>	Sigtuna		
<b>Bevarandeplan fastställd av Länsstyrelsen</b>	2007-12-12		
<b>Bevarandeplan reviderad av Länsstyrelsen</b>	2017-06-12		
<b>Områdestyp och status</b>	SAC-område enligt art- och habitatdirektivet		
<b>Ägarförhållanden</b>	Privat		

**Ingående livsmiljöer enligt art- och habitatdirektivet**

Tabell 1. Livsmiljöer.

Livsmiljökod	Livsmiljöns namn	Areal (ha)	Andel (%)
6270	*Silikatgräsmarker	12,6	75
9070	Trädklädd betesmark	1,3	7,8

\* Prioriterad livsmiljö – bevarandet bedöms ha hög prioritet inom EU.

**Ingående arter enligt art- och habitatdirektivet**

Natura 2000-arter är arter som finns upptagna i bilaga 2 till EU:s art- och habitatdirektiv och skyddas därmed av Natura 2000-reglerna. I denna bevarandeplan nämns andra arter än de som är skyddade av Natura 2000-reglerna. Dessa arter har inte samma lagliga skydd såsom eventuella Natura 2000-arter.

Tabell 2. Arter.

Artens kod	Svenskt namn	Vetenskapligt namn
Inga Natura 2000-arter finns rapporterade från området.		

**Bevarandesyfte för Pekhagen**

Bevarandesyftet och beskrivningen av livsmiljöer nedan utgör den beskrivning som ska upprättas i enlighet med 17 § förordningen om områdesskydd m.m. (FOM). Tillsammans med bevarandemål och bevarandeåtgärder i denna plan utgör de underlag som visar hur myndigheterna behöver arbeta för att motsvara kraven i 16 § FOM.

**BEVARANDEPLAN**

Datum  
2017-06-12

Beteckning  
511-18612-2017

Det övergripande syftet med Natura 2000-området är att bidra till att upprätthålla en gynnsam bevarandestatus för de i området utpekade livsmiljöerna. Det prioriterade värdet i Pekhagen är silikatgräsmarken (6270). Området ligger i en trakt som är tämligen rik på ängs- och betesmarker. Det är dock ont om skyddade områden.

Prioriterade åtgärder för området är upprättande av någon typ av skötselavtal eller miljöstödsåtagande, samt den skötsel som framgår av tabell 3. Se kursiverad text under rubriken ”Bevarandeåtgärder med tidsplan”.

## **Bevarandemål för Pekhagen**

Att bidra till gynnsam bevarandestatus för de i området utpekade livsmiljöerna uttrycks i detta område i följande mål.

### **\*Silikatgräsmarker (6270)**

- Arealen silikatgräsmarker ska bibehållas.
- Vegetationen ska vara välhävdad av bete och/eller slåtter, helst bete, varje år vid vegetationsperiodens slut så att ansamling av förna inte sker.
- Igenväxningsvegetation förekommer inte eller endast i begränsad omfattning.
- Blommande/bärproducerande buskar och småträd, t.ex. slån, nypon och enar, ska bevaras i låg täckningsgrad.
- Marken ska vara opåverkad av konstgödsling och stödutfodring, kalkning, dikning, insådd av för livsmiljön främmande arter.
- De för livsmiljön typiska arterna, till exempel kattfot, blåsuga och ängsvädd, ska finnas i livskraftiga bestånd.

### **Trädklädd betesmark (9070)**

- Arealen trädklädd betesmark ska bibehållas.
- Vegetationen ska vara välhävdad av bete och/eller slåtter, helst bete, varje år vid vegetationsperiodens slut så att ansamling av förna inte sker.
- Igenväxningsvegetation ska inte förekomma.
- Träden i betesmarken ska ha en varierad åldersstruktur och bestå av olika trädarter.
- Det ska finnas gläntor där solljus når fältskiktet, vilket är en förutsättning för en hävdgynnad flora.
- För livsmiljön typiska arter ska ha goda förutsättningar att finnas i livskraftiga bestånd.

## **Beskrivning av området**

Pekhagen ligger ca 7 km nordost om Arlanda i Sigtuna kommun. Jordbrukslandskapet är här omväxlande med stora åkrar och spridda hagmarker på moränhöjder mellan barrskog och åkerfälten.

**BEVARANDEPLAN**

Datum  
2017-06-12

Beteckning  
511-18612-2017

Vid studier av den ekonomiska kartan från 1945 kan man konstatera att Natura 2000-området då var betydligt mer öppet än var det är idag.

Hagen ingår i en kommunal helhets- och delvis i en närmiljö med kulturmiljövården. I området finns två gravfält av yngre järnåldern och ett stensträngssystem. Vasa gård har troligen fått sitt namn efter Kristian Vasa, som ägde gården på 1400-talet. Idag återstår av 1700-talets herrgårdsanläggning endast två flyglar efter att mangårdsbyggnaden brann ned på 1920-talet.

Marken är överlag flack inom området och till stor del stembunden. Inom objektet finns äldre diken. Små våtmarker förekommer.

Vid en rundvandring i fällan kan konstateras att stora delar av trädskiktet är ungt och är genomgående under 30-40 år. Det unga trädskiktet domineras av tall, björk, sälg, asp och rönn. Delar av det unga trädskiktet kan därför betraktas som igenväxning, se bevarandeåtgärder nedan. Noteras kan att en mängd enbuskar idag står inträngda mellan träden och skuggas, vilket får till följd att buskarna dör på sikt. I buskskiktet växer nypon, hartsros, slån och krusbär.

Gröngöling och dubbeltrast uppträder i området.

Hagen ligger inom ett område som är av riksintresse för kulturminnesvården.

## **Beskrivning av livsmiljöer**

### **\*Silikatgräsmarker (6270)**

Inom Natura 2000-området finns öppna partier som är värdefulla hävdgynnad flora. Fuktiga stråk går igenom den öppna marken på några ställen. Här påträffas bland annat kattfot, blåsuga, ängsvädd, solvända, älvväxing, darrgräs, blekstarr, hirsstarr. Ormtunga har noterats tidigare i fällan. Här anträffas också olika ängssvampar som t.ex. blodröd vaxskivling, gul vaxskivling, papegojvaxskivling och ängsvaxskivling.

Enligt inventering 2016 så är hagen under igenväxning med ohävdarter som tuvtåtel och älggräs. Merparten av den hävdgynnade floran finns i litet antal och kan antas vara på väg att försvinna. Endast vårbrodd, ängsviol, brudbröd och gökärt förekommer mer frekvent. Enligt markägaren har betetrycket på senare tid varit för lågt, vilket lett till en långsam men stadig igenväxning. Det senaste året ska betet ha upphört helt. Återupptaget bete är helt nödvändigt för att den hävdgynnade floran ska kunna behållas.

### **Trädklädd betesmark (9070)**

I nordvästra delen av området, intill gården Björket, finns äldre skog (även med på 1945 års karta). Det bedöms tveksamt om denna skog har längre träd-kontinuitet än nuvarande generation och denna fällas gräsmark har påtagligt påverkats av näringsrikedom. I anslutning till Björket-fällan finns äldre skog längs en moränrygg som tillhör denna naturtyp. Här finns granar och tallar i flera olika åldrar.

**BEVARANDEPLAN**

Datum  
2017-06-12

Beteckning  
511-18612-2017

**Hotbild – vad kan påverka Natura 2000-området negativt**

En komplett lista är inte möjlig att upprätta. Här listas ett urval hot som i det här området bedömts mest relevanta.

**\*Silikatgräsmarker (6270)**

- Upphörande hävd eller minskad hävd på grund av färre antal betesdjur.
- Igenväxning av träd och buskar.
- Markexploatering. Gräsmarken kan förstöras genom utfyllnad, väg- och eldragningar.
- Uppläggande av jordmassor.
- Tillförsel av handelsgödsel, stödutfodring (endast någon/några dagar i samband med betesläpp och installning), kalkning, dikning eller insådd av för naturtypen främmande arter.
- Kväveläckage från angränsande marker.

**Trädklädd betesmark (9070)**

- Upphörande hävd eller minskad hävd på grund av färre antal betesdjur.
- Igenväxning med träd och buskar.
- Stödutfodring och vinterbete, också med eutrofiering som följd.
- Ökat graninslag i lövträdsbärande hagmarker.
- Skogsavverkningar.
- Markexploatering.

**Bevarandeåtgärder med tidsplan****Gällande regler**

Enligt 7 kap 28 a § miljöbalken (MB) krävs tillstånd för att bedriva verksamheter eller vidta åtgärder som på ett betydande sätt kan påverka miljön eller störa utpekade arter i ett Natura 2000-område som har förtecknats enligt 7 kap 27 § MB. Tillstånd krävs inte för verksamheter och åtgärder som direkt hänger samman med eller är nödvändig för skötseln och förvaltningen av området. Alla Sveriges Natura 2000-områden utgör dessutom riksintressen (enligt 4 kap MB), vilka ska beaktas vid prövning av ärenden och planläggning.

*Behov av ytterligare reglering*

*För att säkerställa gynnsam bevarandestatus behövs avtal eller miljöersättning för att säkra att området hävdas.*

## BEVARANDEPLAN

Datum  
2017-06-12Beteckning  
511-18612-2017

Tabell 3. Förslag till skötselåtgärder för Pekhagen. Åtgärder i kursiv är prioriterade.

Livsmiljö/art	Åtgärd	Tidsplan
<b>*Silikatgräsmarker (6270)</b>	<i>Bete och/eller slåtter, helst bete. Tidigt betespåsläpp är viktigt.</i>  <i>Trädskiktet är överlag ungt i fällan. Det finns därför en hel del träd som behöver tas bort. Rövningar behövs också för att åtgärda den igenväxning som kommit upp under de år då betet varit otillräckligt i området.</i>	Årligen.  Omgående
<b>Trädklädd betesmark (9070)</b>	Bete och/eller slåtter, helst bete. Tidigt betespåsläpp är viktigt.  Trädskiktet är överlag ungt i fällan. Rövningar behövs för att ta bort igenväxningsvegetation, förstärka olikåldrigheten och återskapa gläntor där solljus når fältskiktet till förmån för betet på maken.	Årligen.  Omgående

**Bevarandetillstånd i dag**

Tabell 4. Bevarandetillstånd hos ingående livsmiljöer.

Livsmiljö/art	Bevarandetillstånd
<b>*Silikatgräsmarker (6270)</b>	<i>Ej gynnsamt pga otillräckligt bete.</i>
<b>Trädklädd betesmark (9070)</b>	<i>Ej gynnsamt pga otillräckligt bete.</i>

**Inventeringar i området och andra referenser**

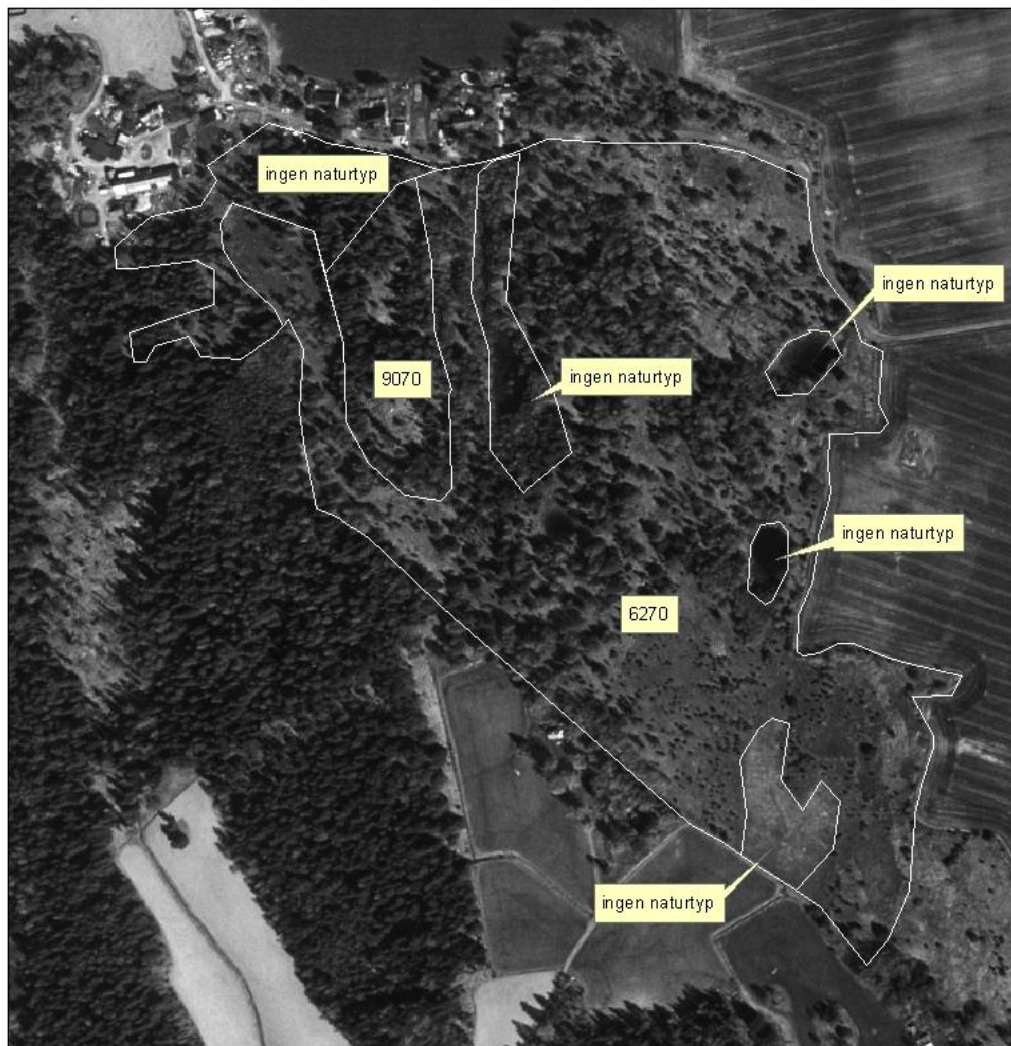
Länsstyrelsen i Stockholms län. Ängs- och hagmarksinventeringen i Stockholms län. Rapport nr 18. 1987-1991.

Länsstyrelsen i Stockholms län, Kulturmiljöenheten. 1995. Kulturmiljövården i NVP. Arbetsmaterial.

## BEVARANDEPLAN

Datum  
2017-06-12Beteckning  
511-18612-2017

## Karta



Digital flygbild över Pekhagen. Natura 2000-området och dess livsmiljöer avgränsas med vit linje. Begreppet "naturtyp" i kartan är synonymt med livsmiljö i resten av dokumentet.