



Bevarandeplan för Natura 2000-området SE0240114 Orrkulla



Länsstyrelsen
Örebro län

Natura 2000

Natura 2000 är ett ekologiskt nätverk av värdefulla naturområden inom EU som skapades för att hejda utrotning av vilda djur och växter och att bevara deras livsmiljöer. Utpekande av Natura 2000-områden bygger på krav som finns i EUs fågeldirektiv och art- och habitatdirektiv. Alla medlemsländer ska peka ut områden dels för fåglar som anges i EUs fågeldirektiv, dels för naturtyper och arter som anges i art- och habitatdirektivet. Genom nätverket av Natura 2000-områden säkerställs livsmiljöer och arter inför framtiden. Varje land är skyldigt att bevara utpekade naturtyper och arter i landets Natura 2000-områden. I fågeldirektivet och habitatdirektivet listas 170 naturtyper och sammanlagt cirka 900 växt- och djurarter som särskilt värdefulla. I Örebro län finns 28 av dessa naturtyper. Taiga, slätterängar i låglandet och högmossar är några exempel på utpekade naturtyper i vårt län. I länet ingår 43 arter i fågeldirektivet och 25 arter ingår i habitatdirektivet. Exempel på arter som ingår fågeldirektivet är havsörn, trana och tjäder och exempel på arter i habitatdirektivet är läderbagge, större vattensalamander, asknätfjäril och guckusko.

Bevarandeplaner

För varje Natura 2000-område ska det finnas en bevarandeplan (eller skötselplan) med bevarandesyfte, bevarandemål och beskrivningar av de naturtyper och arter som ska bevaras och bidra till gynnsam bevarandestatus. Även hot mot Natura 2000-området och behov av bevarandeåtgärder, t.ex. skydd eller skötsel, ska beskrivas. Informationen ska tydliggöra inriktningen på förvaltningen av området och ligga till grund för tillståndsprovningar enligt miljöbalken. Bevarandeplanen fastställs av Länsstyrelsen, som även är ytterst ansvarig för att målsättningen med området uppfylls. Bevarandeplanen revideras när ny kunskap tillkommer eller när förutsättningar ändras; den är ett så kallat "levande dokument".

Bevarandeplanen är inte ett juridiskt bindande dokument. För formell reglering av skydd eller skötsel kan andra beslut behövas, t.ex. beslut om bildande av naturreservat.

Tillståndsplikt och samråd

För att inte skada naturvärden krävs tillstånd för verksamheter eller åtgärder som på ett betydande sätt kan påverka miljön i ett Natura 2000-område. Det kan även gälla åtgärder utanför Natura 2000-området. Detta regleras i miljöbalken (7 kap. 27-29§§). Då det kan vara svårt att avgöra vilka åtgärder som på ett betydande sätt kan påverka naturvärden behöver man samråda med Länsstyrelsen före genomförandet. Vid skogsbruksåtgärder hålls samråd med Skogsstyrelsen.

Bevarandeplan för Natura 2000-området SE0240114 Orrkulla

Kommun: Hallsberg

Områdets totala areal: 3,6 ha

Bevarandeplanen uppdaterad av Länsstyrelsen: 2017-03-10

Bevarandeplanen fastställd av Länsstyrelsen: 2017-03-20

Markägarförhållanden: Privat

Regeringsbeslut, historik: SPA: Nej, pSCI: 2001-06-01, SCI: 2005-01-01, SAC: 2011-03-01, regeringsbeslut M2010/4648/Nm

Naturtyper och arter som ska bevaras i området

Naturtyper och arter enligt art- och habitatdirektivet:

9010 - Taiga

Bevarandesyfte

Det överordnade bevarandesyftet för Natura 2000-nätverket är att bidra till bevarandet av biologisk mångfald genom att bibehålla eller återskapa gynnsam bevarandestatus för de naturtyper och arter som omfattas av EUs fågeldirektiv eller art- och habitatdirektiv. För det enskilda Natura 2000-området är det överordnade syftet att bevara eller återställa ett gynnsamt tillstånd för de naturtyper eller arter som utgjort grund för utpekandet av området.

Prioriterade bevarandevärden

Orrkullas huvudsakliga naturvärden utgörs av den rika kärlväxt- och kryptogamfloran knuten till gamla grova träd och död ved.

Motivering

Lämpligt biotopskydd av prioriterad skogstyp (lövnaturskog).

Prioriterade åtgärder

Skydda intilliggande skogar i zonen runt om området. Antingen i form av utökat biotopskydd eller naturreservat. Granföryngringen måste hållas efter för att området ska fortsätta vara lövdominerat.

Beskrivning av området

Orrkulla är ett äldre naturskogsartat lövbestånd i en nordvänd sluttning med mycket lövträd. Asp är det dominerande trädslaget. En del aspar är gamla och grova och det finns även gammal grov gran. I området finns rikligt med döda träd, död ved och lågor av asp och andra lövträd. Området är näringsrikt och i fältskiktet finns det gott om småaskar. Kärlväxtfloran är rik och flera lundväxter finns i området såsom svart trolldruva, underviol, desmeknopp och bäckbräsa. Orrkulla är en rik fågellokal och den fuktiga miljön gör att det är gott om mossor, bl.a. växer aspfjädermossa på trädstammarna. Här finns också den lacksvarta vedmyran. Den rika tillgången av död ved gör också att vedsvampsfloran är rik med flera signalarter.

Vad kan påverka negativt

- Exploatering i eller i nära anslutning till området.
- Bedriva skogsbruk och anlägga skogsbilvägar inom och i närheten av habitatet.
- Ingrepp i närliggande områden i form av dikning och andra markavvattnande åtgärder kan påverka habitatets hydrologi och hydrokemi på ett negativt sätt.
- Accelererande inväxt av livskraftig gran i skogsmiljöer som tidigare präglats av löv, tall- eller blandskogsdominans.

Bevarandeåtgärder

Gällande regelverk

- Det krävs tillstånd för att bedriva verksamheter eller vidta åtgärder som på ett betydande sätt kan påverka miljön i ett Natura 2000-område. Tillstånd krävs inte för verksamheter och åtgärder som direkt hänger samman med eller är nödvändiga för skötseln och förvaltningen av det berörda området (7 kap 28 a § miljöbalken).
- Området är skyddat som biotopskydd enligt Miljöbalken 7 kap 11§.

Skötselåtgärder

- 9010 Taiga
Fri utveckling. Ringbarkning av gran vid behov för att gynna lövträd med rik epifytflora.

Övriga bevarandeåtgärder

- Öster om Orrkulla finns ytterligare ett biotopskyddsområde. Det är lämpligt att utöka Natura 2000-området genom att sammanbinda dessa båda biotopskyddsområden.

Uppföljning av naturtyper och arter

Länsstyrelsen ansvarar för att uppföljning av bevarandemål genomförs. Uppföljningen ska ske enligt de manualer för skyddade områden som har tagits fram av Naturvårdsverket. Mätbara mål, så kallade målindikatorer, ska registreras i databasen SkötselDOS. Dessa målindikatorer följs sedan upp. Målsättningen är att kunna se om de bevarandemål som satts upp i bevarandeplaner och skötselplaner uppfylls, att skötseln fungerar och att Natura 2000 - naturtyperna och arterna har gynnsamt tillstånd.

Naturtyper och arter enligt art- och habitatdirektivet

9010 - Taiga

Areal: 3,6 ha. Arealen fastställd i regeringsbeslut.

Beskrivning

Orrkulla är ett äldre naturskogsartat lövbestånd i en nordvärd sluttning med mycket lövträd. Asp är det dominerande trädslaget. En del aspar är gamla och grova och det finns även gammal grov gran. I området finns rikligt med döda träd, död ved och lågor av asp och andra lövträd. Området är näringsrikt och i fältskiktet finns det gott om småaskar. Kärllväxtfloran är rik och flera lundväxter finns i området såsom svart trolldruva, underviol, desmeknopp och bäckbräsma. Orrkulla är en rik fågellokal och den fuktiga miljön gör att det är gott om mossor, bl.a. växer aspfjädermossa på trädstammarna. Här finns också den lacksvarta vedmyran. Den rika tillgången på död ved gör också att vedsvampsfloran är rik med flera signalarter, bl.a. de rödlistade arterna stor aspticka, rosenporing och vågticka.

Bevarandemål

Arealen 9010 Taiga ska vara minst 3,6 hektar. Olika barr- och lövträdsarter ska utgöra ett påtagligt inslag. Det ska finnas gamla träd och förnygring av nya träd som efterträdare av följande trädarter: asp (allmänt-rikligt förekommande); sälg (allmänt-rikligt förekommande); rönn (allmänt-rikligt förekommande). Trädskiktet ska vara olikåldrigt och flerskiktat. Det ska finnas gamla träd, liggande död ved och stubbar, stående döda eller döende träd. Gran, buskar och sly/ungträd ska inte tillåtas ta överhanden eller skada de biologiskt gamla och värdefulla träden i området. Det ska finnas följande typiska och karaktäristiska arter: asp, stor aspticka, trådticka, aspfjädermossa och stjärtmes.

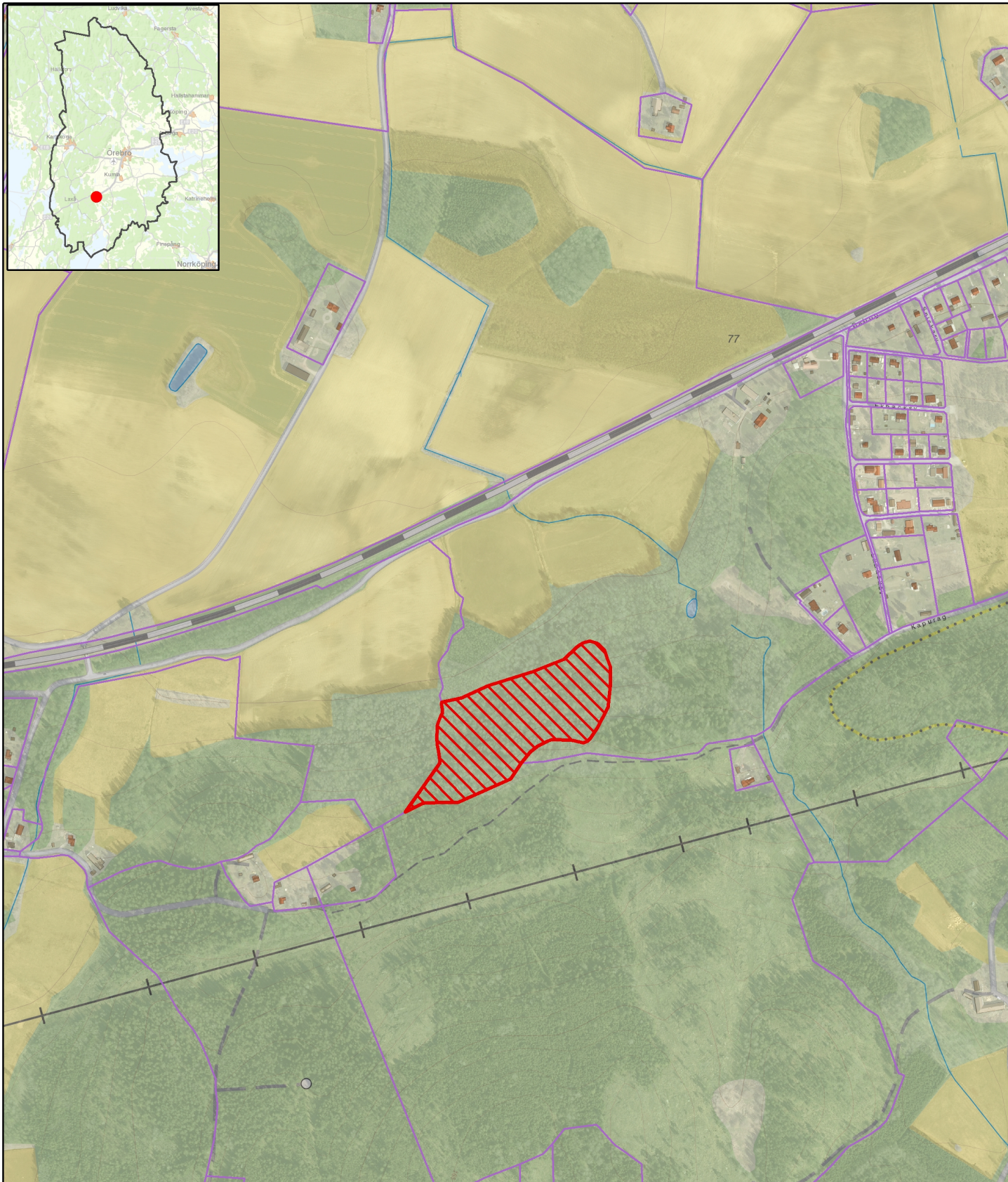
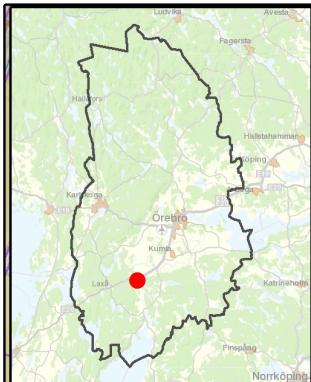
Bevarandetillstånd

Bevarandetillståndet är gynnsamt.



Dokumentation

- Skogsstyrelsen. Biotopkyddsområde SK 11-1995.
- Länsstyrelsen i Örebro län, 1984. Naturvårdsöversikt i Örebro län 1984, publikations 1984:5.
- Skogsstyrelsens nyckelbiotopsinventering N 1676-1995.

Översiktskarta

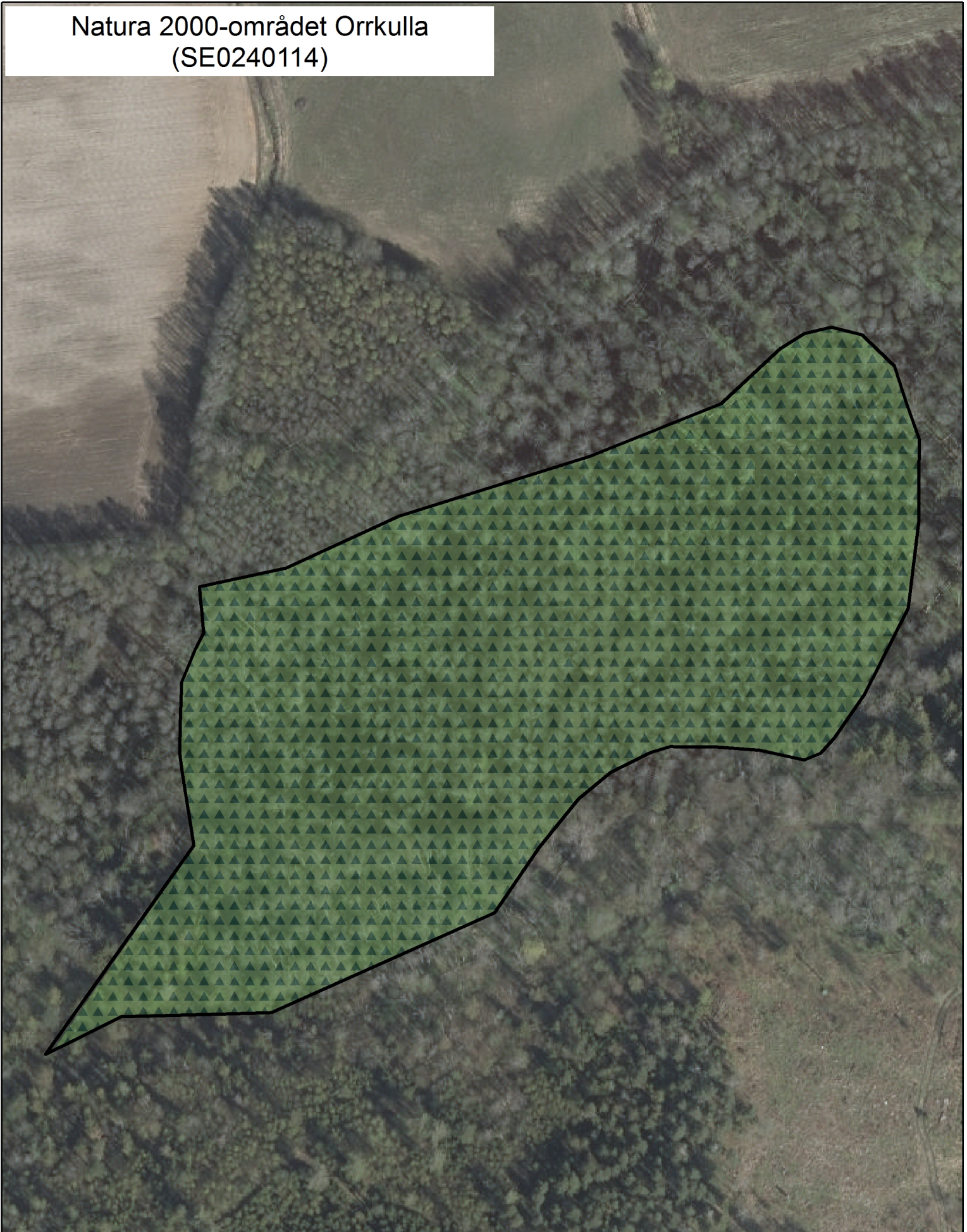


SE0240114
ORRKULLA

-  Natura 2000-område
-  Fastighetsgräns



Natura 2000-området Orrkulla
(SE0240114)



0 15 30 60m

Naturtyp

 9010 - Taiga  Yttergräns

Kartproduktion
2016-11-30

Länsstyrelsen i Örebro län
© Lantmäteriet





Länsstyrelsen
Örebro län



Länsstyrelsen i Örebro län
Stortorget 22, 701 86 Örebro
010-224 80 00
orebro@lansstyrelsen.se
www.lansstyrelsen.se/orebro