

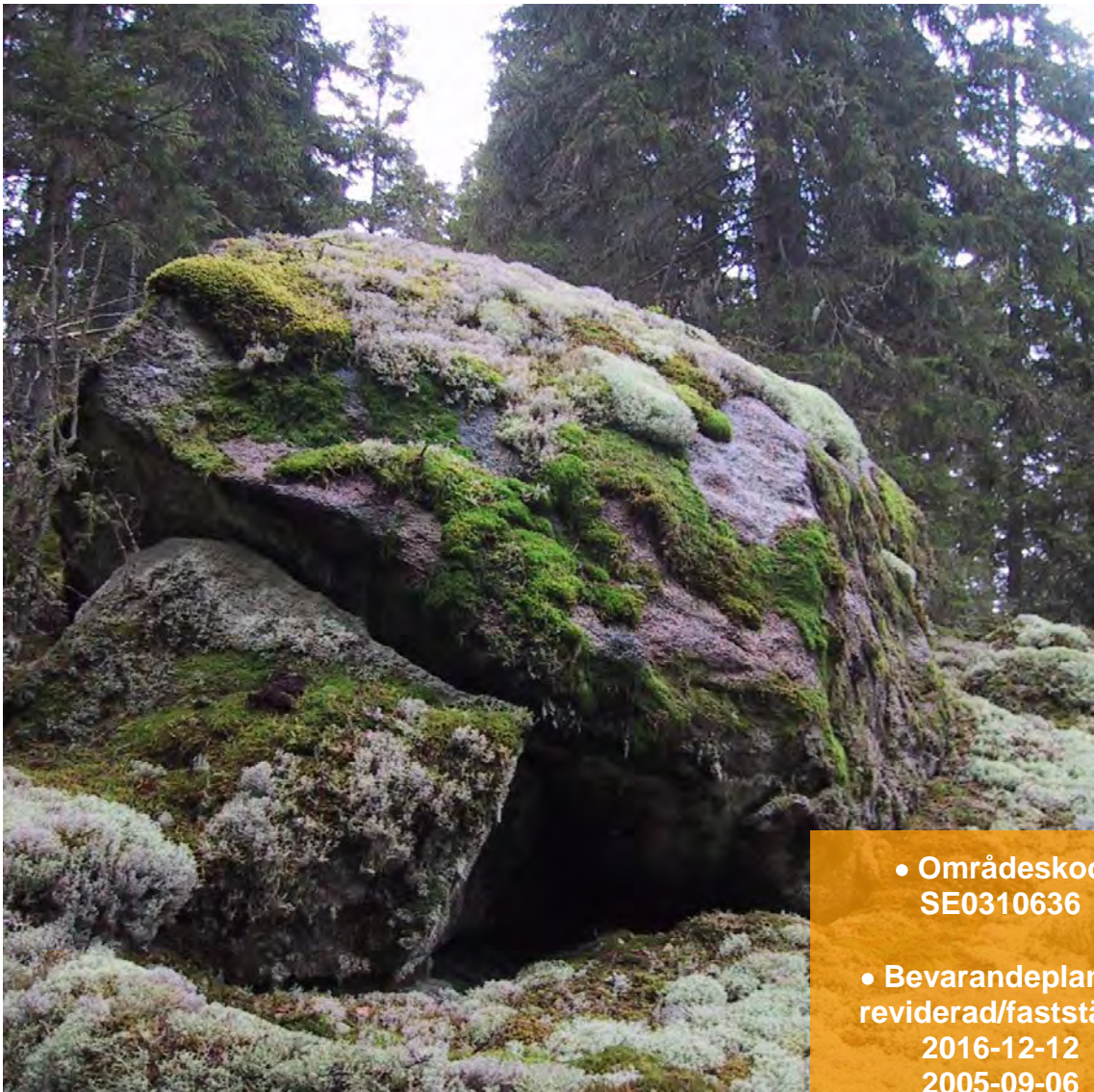


Länsstyrelsen
i Jönköpings län



Bevarandeplan för Natura 2000-område

Ekesås



- Områdeskod
SE0310636

- Bevarandeplanen
reviderad/fastställd
2016-12-12
2005-09-06

- Beteckning
0600-40-0636

Bakgrund

Natura 2000 är ett nätverk av värdefulla naturområden inom EU. Utpekande av Natura 2000-områden bygger på krav i EUs fågeldirektiv och art- och habitatdirektiv. Syftet är att hejda utrotning av vilda djur och växter och att hindra att deras livsmiljöer förstörs. Alla medlemsländer ska peka ut Natura 2000-områden. Genom utpekandet åtar sig länderna att naturmiljöerna och arterna i varje område långsiktigt ska bevaras. Natura 2000-nätverket är viktigt i EUs arbete för att bevara biologisk mångfald. I de båda direktiven listas särskilt värdefulla naturmiljöer och arter.

Bevarandeplan

Bevarandeplanen beskriver området med bevarandesyfte, bevarandemål och beskrivningar av de naturmiljöer och arter som ska vara i gynnsamt bevarandetillstånd. Även vad som kan påverka Natura 2000-området negativt, behov av bevarandeåtgärder, t ex skydd eller skötsel, liksom uppföljning beskrivs också. Informationen ska underlätta förvaltningen av området och tillståndsprövningar enligt miljöbalken. Bevarandeplanen fastställs av Länsstyrelsen och kan revideras när ny kunskap tillkommer eller om omständigheterna i eller utanför området ändras.

Lagstiftning

För att inte skada naturvärden krävs tillstånd för verksamheter eller åtgärder som på ett betydande sätt kan påverka miljön i ett Natura 2000-område. Det kan även gälla åtgärder utanför Natura 2000-området, om de kan påverka miljön i området. Detta regleras i miljöbalken (7 kapitlet 27-29§§). Då det kan vara svårt att avgöra vilka åtgärder som på ett betydande sätt kan påverka naturvärden behöver man samråda med Länsstyrelsen före genomförandet. Vid skogsbruksåtgärder hålls samråd med Skogsstyrelsen. Tillstånd krävs inte för de åtgärder som behövs för skötseln av naturmiljöerna i området. Bevarandeplanen är inte ett juridiskt bindande dokument utan ett underlag för prövningar av eventuella åtgärder i Natura 2000-området.

Kontakt

Vid frågor om Natura 2000 kontakta Länsstyrelsen:

- Telefon växel: 010-22 36 000
- E-post: jonkoping@lansstyrelsen.se

Bevarandeplan för Natura 2000-området

SE0310636 Ekesås

Kommun: Vaggeryd

Områdets totala areal: 8 ha

Bevarandeplanen uppdaterad av Länsstyrelsen: 2016-12-12

Bevarandeplanen fastställd av Länsstyrelsen: 2005-09-06

Markägarförhållanden:

Privat

Regeringsbeslut, historik:

SPA: Nej, pSCI: 2002-01-01, SCI: 2005-01-01, SAC: 2011-03-01, regeringsbeslut M2010/4648/Nm

Naturtyper och arter som ska bevaras i området:

Naturtyper och arter enligt art- och habitatdirektivet samt fågeldirektivet:

9010 - Taiga

Bevarandesyfte

Syftet med Natura 2000 är att säkerställa den långsiktiga överlevnaden för Europas mest värdefulla och hotade naturtyper och arter. I varje enskilt Natura 2000-område är syftet att prioriterade naturtyper och arter bevaras så att området på bästa sätt bidrar till gynnsam bevarandestatus på biogeografisk nivå.

I Natura 2000-området Ekesås är det prioriterade bevarandevärdet den naturskogsartade taigan.

Motivering: Området har mycket höga värden knutna till naturtypen taiga. Skogen präglas av naturlig dynamik och rik tillgång på död ved. Den hyser också en hög biologisk mångfald knuten till bland annat lavar, mossor och svampar.

Prioriterade åtgärder: I huvudsak lämnas området utan åtgärder, vid behov utförs skötselåtgärder för att gynna biologisk mångfald och viktiga strukturer inom taiga.

Beskrivning av området

Området består av ett gammalt naturskogsartat barrskogsområde som ligger strax väster om Ekesås. Skogen är grandominerad men består även av tall. I området finns gott om döda och döende träd såväl som en rik hänglavflora. En långsträckt höjdrygg med hållpartier och flera

lodräta bergväggar sträcker sig genom hela Natura 2000-området. Skogen har höga naturvärden och delar av området är klassat som nyckelbiotop. Här hittar man arter som gammelgranslav, rävticka, långfliksmossa och västlig hakmossa. På hållmarkerna växer en del mycket gammal tall som är knotig med grokvistiga trädkronor samt senvuxen gran. Gran är det dominerande trädslaget i området. I nordöst gränsar objektet till ett värdefullt mossekomplex.

Vad kan påverka negativt

Området är ett skogligt biotopskydd och några direkta hot föreligger därmed inte. Natura 2000-området är dock relativt litet och ligger i ett skogsbrukslandskap. Vad som kan påverka negativt är skogsbruk i närområdet om inte hänsyn tas till växt- och djurlivet, kulturmiljön och landskapsbilden (se Skogsvårdslagen 30 § och dess föreskrifter). Avverkningar i direkt anslutning till området kan innebära ett hot mot naturvärdena om de t.ex. innebär ökad risk för vindskador, förändrat lokalklimat eller ändrade hydrologiska förhållanden samt näringsläckage. Kanteffekter kan innebära att konkurrensförhållanden inom området förändras och att den naturliga artsammansättningen påverkas negativt.

Generella texter kring vad som påverkar naturtyper och arter negativt finns även i Naturvårdsverkets naturtyps- och artspecifika vägledning.

Bevarandeåtgärder

Området är biotopskyddat, beslutat år 2000 i samråd med markägaren. Skyddet bedöms som tillräckligt för området.

I huvudsak lämnas området utan åtgärder, vid behov utförs skötselåtgärder för att gynna biologisk mångfald och viktiga strukturer inom taiga.

Uppföljning av naturtyper och arter

Länsstyrelsen ansvarar för att uppföljning av bevarandemål genomförs. Uppföljningen ska ske enligt de manualer för skyddade områden som har tagits fram av Naturvårdsverket. Mätbara mål, så kallade målindikatorer, ska registreras i databasen SkötselDOS. Dessa målindikatorer följs sedan upp. Målsättningen är att kunna se om de bevarandemål som satts upp i bevarandeplaner och skötselplaner uppfylls, att skötseln fungerar och att Natura 2000 - naturtyperna och arterna har gynnsamt tillstånd.

Naturtyper och arter enligt art- och habitatdirektivet samt fågeldirektivet:**9010 - Taiga**

Areal: 8 ha. Arealen fastställd i regeringsbeslut

Beskrivning

Hela området består av naturtypen taiga. Södra delen ingår i en skoglig nyckelbiotop med värden knutna till riklig tillgång på död ved, hänglavar och skrymslen. I naturtypen finns signalarter som vedticka, västlig hakmossa och långfliksmossa.

Bevarandemål

Taigan ska ha naturskogskaraktär och vara flerskiktad med ett gott inslag av äldre träd och död ved. I hällmarksskogarna ska tall vara det dominerande trädslaget, i övriga skogar ska trädskiktet präglas av gran med tall och lövträd såsom björk, asp, rönn eller sälg som viktiga inslag. Det ska finnas tillräcklig föryngring av tall i området, för att de unga träden på sikt ska kunna ersätta de äldre. Skogen ska präglas av naturliga processer och småskaliga naturliga störningar eller skötselåtgärder som efterliknar sådana, t.ex. åldrande och avdöende, insektsangrepp eller storm. Skötsel som efterliknar effekterna av en för området naturlig brandregim i torra partier bidrar till naturmiljöns måluppfyllelse. Skogen ska hysa en hög biologisk mångfald av kärlväxter, mossor, lavar, svampar, fåglar och skalbaggar. Typiska arter, som t.ex. grön sköldmossa, blåmossa och garnlav, ska förekomma i området. Det ska finnas en stabil förekomst av signalarten vedticka. Arealen taiga ska vara minst 8 hektar.

Bevarandetillstånd

Gynnsamt bevarandetillstånd: Naturtypen är välbevarad och inkluderar viktiga arter, strukturer och funktioner. Förutsättningarna för att bevara naturtypens värden på lång sikt är goda utifrån områdets grundförutsättningar vad det gäller storlek och kantpåverkan.

Dokumentation

Inventeringsrapport från nyckelbiotopsinventering av objekt 6044106, 1997.

Länssyrelsen i Jönköpings län. 2005. Bevarandeplan för Natura 2000-område Ekesås. 511-5354-05.

Skogsvårdsstyrelsen. 2000. Beslut om biotopskyddsområde på fastigheten Ekesås 1:4, Svenarums socken, Vaggeryds kommun. Dnr:143/2000 4.40.

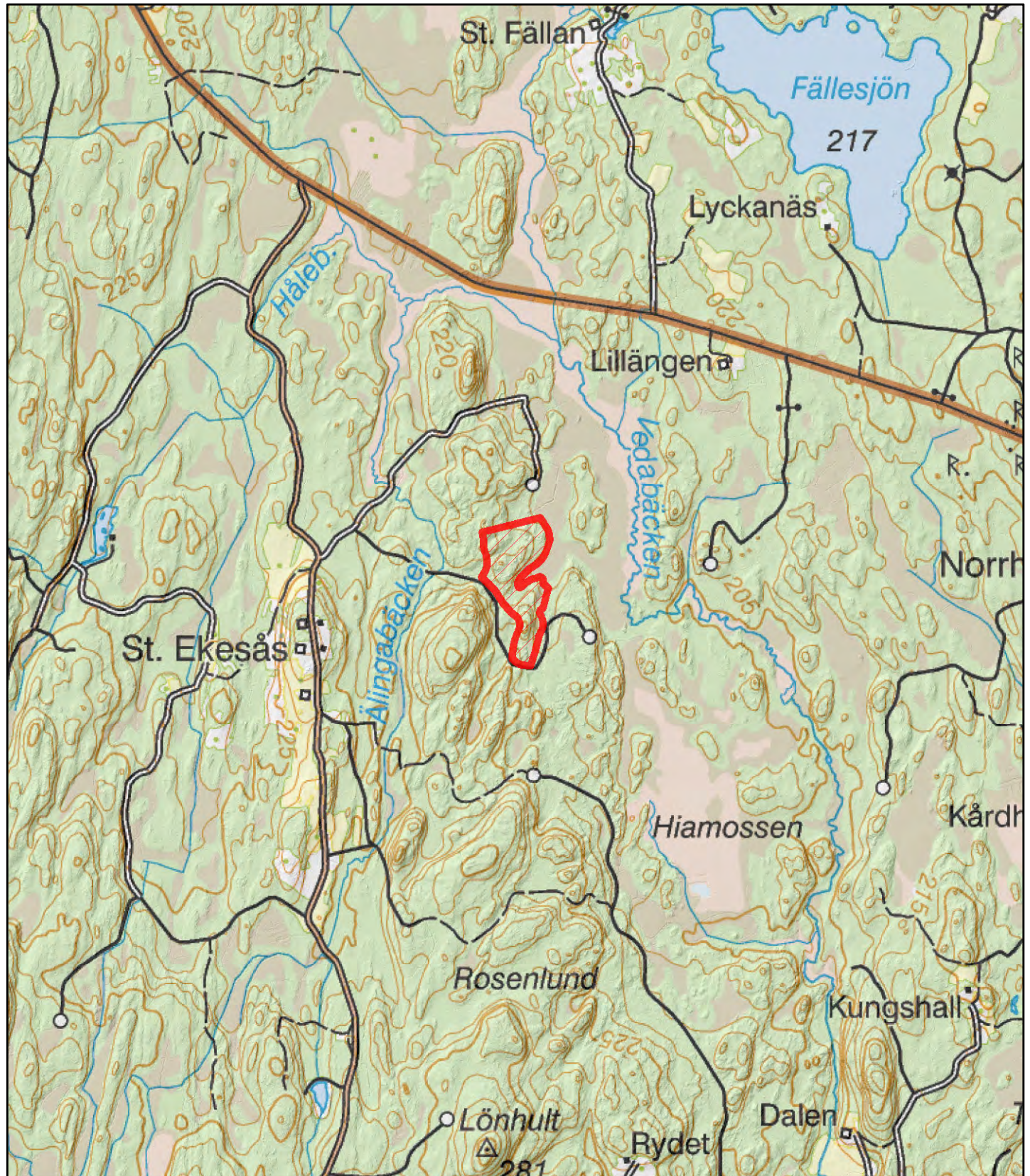
Bilagor

Kartbilaga (översiktskarta och naturtypskarta).

Natura 2000-område

Ekesås

(SE0310636)



1:20 000



Länsstyrelsen
i Jönköpings län

© Lantmäteriet Geodatasamverkan
© Länsstyrelsen Jönköping



Natura 2000-område



Ekesås



Natura 2000-område

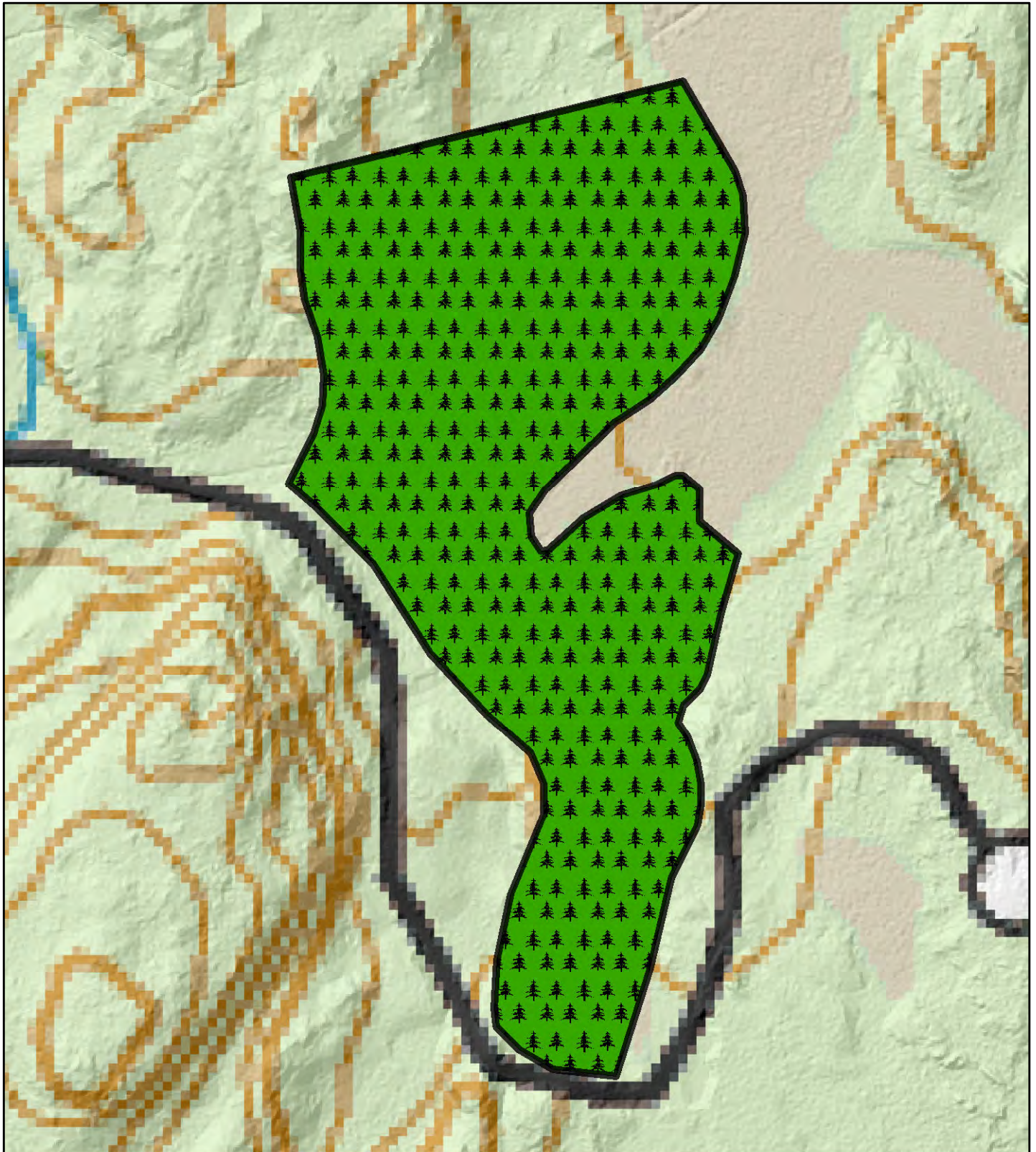
Ekesås

(SE0310636)


Bilaga
naturtypskarta



Länsstyrelsen
i Jönköpings län



Naturtyper

 Taiga (9010)

© Lantmäteriet Geodatasamverkan
© Länsstyrelsen Jönköping

1:3 000

