



Länsstyrelsen
i Jönköpings län



Bevarandeplan för Natura 2000-område

Tostarp



- Områdeskod
SE0310414

- Bevarandeplanen
reviderad/fastställd
2016-12-12
2005-09-06

- Beteckning
0600-40-0414

Bakgrund

Natura 2000 är ett nätverk av värdefulla naturområden inom EU. Utpekande av Natura 2000-områden bygger på krav i EUs fågeldirektiv och art- och habitatdirektiv. Syftet är att hejda utrotning av vilda djur och växter och att hindra att deras livsmiljöer förstörs. Alla medlemsländer ska peka ut Natura 2000-områden. Genom utpekandet åtar sig länderna att naturmiljöerna och arterna i varje område långsiktigt ska bevaras. Natura 2000-nätverket är viktigt i EUs arbete för att bevara biologisk mångfald. I de båda direktiven listas särskilt värdefulla naturmiljöer och arter.

Bevarandeplan

Bevarandeplanen beskriver området med bevarandesyfte, bevarandemål och beskrivningar av de naturmiljöer och arter som ska vara i gynnsamt bevarandetilstånd. Även vad som kan påverka Natura 2000-området negativt, behov av bevarandeåtgärder, t ex skydd eller skötsel, liksom uppföljning beskrivs också. Informationen ska underlätta förvaltningen av området och tillståndsprövningar enligt miljöbalken. Bevarandeplanen fastställs av Länsstyrelsen och kan revideras när ny kunskap tillkommer eller om omständigheterna i eller utanför området ändras.

Lagstiftning

För att inte skada naturvärden krävs tillstånd för verksamheter eller åtgärder som på ett betydande sätt kan påverka miljön i ett Natura 2000-område. Det kan även gälla åtgärder utanför Natura 2000-området, om de kan påverka miljön i området. Detta regleras i miljöbalken (7 kapitlet 27-29§§). Då det kan vara svårt att avgöra vilka åtgärder som på ett betydande sätt kan påverka naturvärden behöver man samråda med Länsstyrelsen före genomförandet. Vid skogsbruksåtgärder hålls samråd med Skogsstyrelsen. Tillstånd krävs inte för de åtgärder som behövs för skötseln av naturmiljöerna i området. Bevarandeplanen är inte ett juridiskt bindande dokument utan ett underlag för prövningar av eventuella åtgärder i Natura 2000-området.

Kontakt

Vid frågor om Natura 2000 kontakta Länsstyrelsen:

- Telefon växel: 010-22 36 000
- E-post: jonkoping@lansstyrelsen.se

Bevarandeplan för Natura 2000-området

SE0310414 Tostarp

Kommun: Vaggeryd

Områdets totala areal: 10,5 ha

Bevarandeplanen uppdaterad av Länsstyrelsen: 2016-12-12

Bevarandeplanen fastställd av Länsstyrelsen: 2005-09-06

Markägarförhållanden:

Privat

Regeringsbeslut, historik:

SPA: Nej, pSCI: 1998-12-01, SCI: 2005-01-01, SAC: 2011-03-01, regeringsbeslut M2010/4648/Nm

Naturtyper och arter som ska bevaras i området:

Naturtyper och arter enligt art- och habitatdirektivet samt fågeldirektivet:

9010 - Taiga

Bevarandesyfte

Syftet med Natura 2000 är att säkerställa den långsiktiga överlevnaden för Europas mest värdefulla och hotade naturtyper och arter. I varje enskilt Natura 2000-område är syftet att prioriterade naturtyper och arter bevaras så att området på bästa sätt bidrar till gynnsam bevarandestatus på biogeografisk nivå.

I Natura 2000-området Tostarp är det prioriterade bevarandevärdet den naturskogsartade taigan.

Motivering: Området har mycket höga värden knutna till naturtypen taiga. Skogen är variationsrik och har gott om senvuxna träd och död ved. I Tostarp finns även en rik biologisk mångfald av bland annat lavar, mossor och svampar.

Prioriterade åtgärder: I huvudsak lämnas området utan åtgärder, vid behov utförs skötselåtgärder för att bibehålla önskad trädslagsfördelning och för att gynna mångfalden av arter och viktiga strukturer inom taiga.

Beskrivning av området

Tostarp består av ett gammalt naturskogsliknande barrskogsbestånd. Området bjuder på en mosaikartad struktur med hållmarker och bergbranter, blöta områden och surdråg. I området

förekommer senvuxen tall med grovkvistiga trädkronor, torrträd och lågor i olika nedbrytningsstadier. Skogen hyser bland annat många arter som signalerar höga naturvärden och marken är täckt av ett ymnigt mosstäck. I väster gränsar skogen till en vidsträckt mosse, i norr till två skogsgölar och i öster till ett barrskogsbestånd.

Vad kan påverka negativt

Området är ett skogligt biotopskydd/naturvårdsavtal och några direkta hot föreligger därmed inte. Natura 2000-området är dock relativt litet och ligger i ett skogsbrukslandskap. Vad som kan påverka negativt är skogsbruk i närområdet om inte hänsyn tas till växt- och djurlivet, kulturmiljön och landskapsbilden (se Skogsvårdslagen 30 § och dess föreskrifter). Avverkningar i direkt anslutning till området kan innebära ett hot mot naturvärdena om de t.ex. innebär ökad risk för vindskador, förändrat lokalklimat eller ändrade hydrologiska förhållanden samt näringsläckage. Kanteffekter kan innebära att konkurrensförhållanden inom området förändras och att den naturliga artsammansättningen påverkas negativt.

Generella texter kring vad som påverkar naturtyper och arter negativt finns även i Naturvårdsverkets naturtyps- och artspecifika vägledning.

Bevarandeåtgärder

Lite mer än hälften av områdets yta (6,1 ha) är biotopskydd (Skogsstyrelsen) sedan år 1998. För områdets andra del finns naturvårdsavtal (Skogsstyrelsen) med avtalstid om 50 år. Skyddet bedöms som tillräckligt.

Rekommenderade skötselåtgärder inom Natura 2000-området.

- Åtgärder för att bibehålla önskad trädslagsfördelning utförs vid behov.
- I övrigt lämnas området huvudsakligen för fri utveckling, vid behov utförs skötselåtgärder för att gynna biologisk mångfald och viktiga strukturer inom taiga.

Uppföljning av naturtyper och arter

Länsstyrelsen ansvarar för att uppföljning av bevarandemål genomförs. Uppföljningen ska ske enligt de manualer för skyddade områden som har tagits fram av Naturvårdsverket. Mätbara mål, så kallade målindikatorer, ska registreras i databasen SkötselDOS. Dessa målindikatorer följs sedan upp. Målsättningen är att kunna se om de bevarandemål som satts upp i bevarandeplaner och skötselplaner uppfylls, att skötseln fungerar och att Natura 2000 - naturtyperna och arterna har gynnsamt tillstånd.

Naturtyper och arter enligt art- och habitatdirektivet samt fågeldirektivet:**9010 - Taiga**

Areal: 10,5 ha. Arealen fastställd i regeringsbeslut

Beskrivning

Hela området består av en barrblandskog med inslag av lövträd som björk, klibbal och rönn. Skogen har naturskogskvalitet och hör till naturtypen taiga. Området ingår i en skoglig nyckelbiotop med höga värden knutna till gamla senvuxna träd, död ved och en rik biologisk mångfald av kryptogamer. Signalarter funna i området är t.ex. blåmossa, stor revmossa och vedticka.

Mer generell information om naturtypen finns i Naturvårdsverkets naturtypsspecifika vägledning.

Bevarandemål

Taigan ska ha naturskogskaraktär och vara flerskiktad med ett betydande inslag av äldre träd och död ved. Skogen ska vara av barrblandtyp av tall och gran, andra viktiga trädslag är lövträd såsom björk, asp, rönn eller sälg. Det ska finnas tillräcklig förnygring av tall och lövträd i området, för att de unga träden på sikt ska kunna ersätta de äldre. Skogen ska präglas av naturliga processer och småskaliga naturliga störningar eller skötselåtgärder som efterliknar sådana, t.ex. åldrande och avdöende, insektsangrepp, storm eller brand. Skogen ska hysa en hög biologisk mångfald av kärlväxter, mossor, lavar, svampar, fåglar och skalbaggar. Typiska arter, som t.ex. grön sköldmossa, blåmossa och garnlav ska förekomma i området. Arealen taiga ska vara minst 10 hektar.

Bevarandetillstånd

Gynnsamt bevarandetillstånd: Naturtypen är välbevarad med arter, strukturer och funktioner. Förutsättningarna för att bevara naturtypens värden på lång sikt är goda.

Dokumentation

Beslut om naturvårdsavtal på fastigheten Tostarp 1:1 i Vaggeryds kommun. 1998. Dnr. 83/98 4.45.

Inventeringsrapport från nyckelbiotopsinventering av objekt 6035704. 1997.

Länsstyrelsen i Jönköpings län. 2005. Bevarandeplan för Natura 2000-område Tostarp. 511-5367-05.

Skogsvårdsstyrelsen. 1998. Beslut om biotopskydd på fastigheten Tostarp 1:1 i Vaggeryds kommun. Dnr.:62/98 4.41.

Bilagor

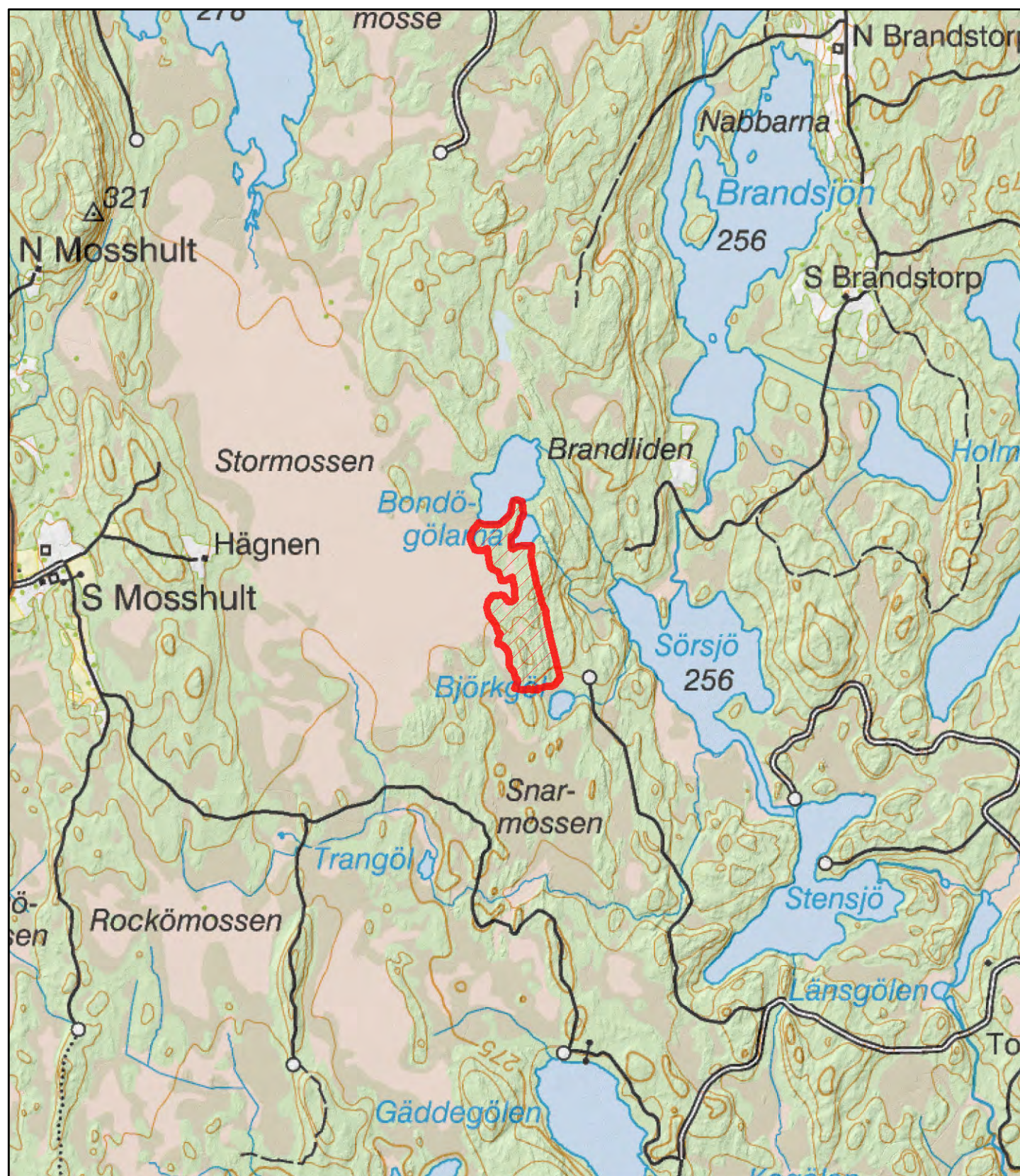
Kartbilaga (översiktskarta och naturtypskarta).

Natura 2000-område

Bilaga
översiktskarta

Tostarp

(SE0310414)



1:20 000



Länsstyrelsen
i Jönköpings län

© Lantmäteriet Geodatasamverkan
© Länsstyrelsen Jönköping



Natura 2000-område



Tostarp



Natura 2000-område

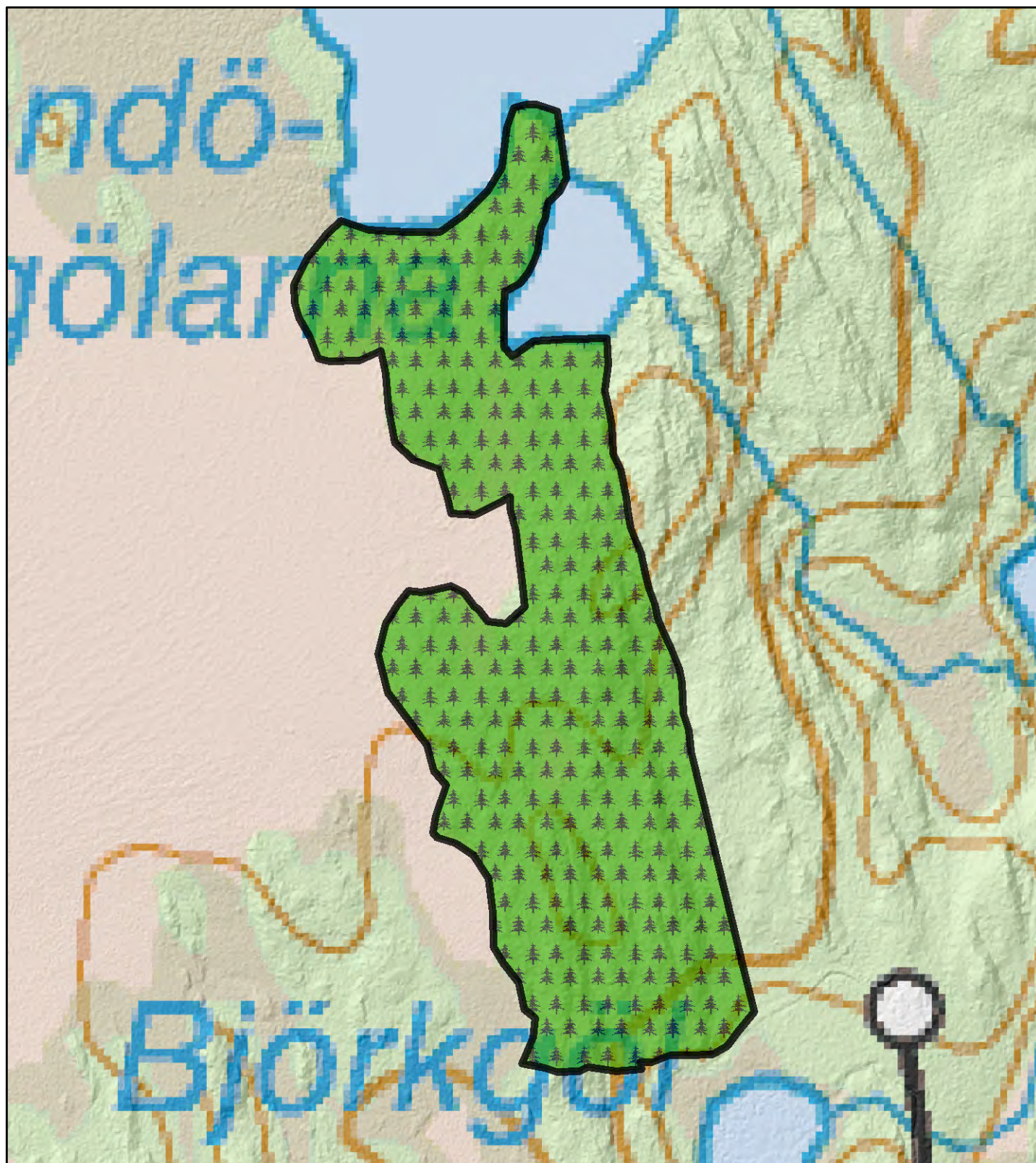
Tostarp

(SE0310414)

Bilaga
naturtypskarta



Länsstyrelsen
i Jönköpings län



Naturtyper

 Taiga (9010)

© Lantmäteriet Geodatasamverkan
© Länsstyrelsen Jönköping

1:4 000

