

2017-03-31

Dnr: 511-7140-16

Natura 2000-områdets namn och områdeskod
Tjuvkällan, SE0210308



Områdestyp och skyddsstatus

SAC (Särskilt bevarandeområde enligt EU:s art- och habitatdirektiv)

Området saknar formellt skydd

Regeringen godkände utpekande av området i juni 2001.

Tidigare bevarandeplan fastställdes av Länsstyrelsen i mars 2009.

Denna bevarandeplan fastställdes av Länsstyrelsen den 31 mars 2017.

Områdets storlek

2,4 ha

Ingående naturtyper enligt art- och habitatdirektivet

<u>Kod</u>	<u>Namn</u>	<u>Areal</u>
7160	Källor och källkärr	2,3 ha

Naturtypernas utbredning visas på karta, bilaga 1.

Ägarförhållanden

Privat.

Kommun

Tierp.

Översiktlig beskrivning av området

Tjuvkällan, belägen cirka 2 km väster om Tierp, består av några kalkrika källor som mynnar ur Uppsalaåsen. Området ingår i inre skyddszone av vattenskyddsområdet Arvidsbo.

Bevarandesyfte

Bevarandesyftet med Natura 2000-området Tjuvkällan är att bevara eller återställa gynnsamt tillstånd för de prioriterade bevarandevärden som anges nedan. Även prioriterade bevarandeåtgärder anges nedan.

Länsstyrelserna ska enligt 17 § förordningen (1998:1252) om områdesskydd enligt miljöbalken m.m. ta fram bevarandesyften för alla Natura 2000-områden.

Bevarandesyftet används tillsammans med beskrivningarna av områdets livsmiljöer och arter vid tillståndsprövningar som rör området, enligt 7 kap 28a – 29§§ miljöbalken.

Bevarandesyftet ger även vägledning om hur myndigheterna behöver arbeta för att prioritera Natura 2000-områden i det fortsatta skyddsarbetet enligt 7 kap. 27 § miljöbalken och 16 § förordningen (1998:1252) om områdesskydd enligt miljöbalken m.m.

Prioriterade bevarandevärden:

- Naturtypen källor och källkärr.

Motivering: Ett av de rikaste och viktigaste källområdena i länet.

Prioriterade bevarandeåtgärder:

- Ge området ett formellt skydd för att skydda det från skogsbruk och andra exploaterande åtgärder.

Beskrivning av naturtyp

7160 – Källor och källkärr (2,3 ha)

Källor och fattiga-intermediära källkärr som påverkas av ständigt strömmande mineralrikt grundvatten. Små källbäckar kan förekomma. Källmiljön och källbäckarna karakteriseras av jämn och låg vattentemperatur. Den källpåverkade vegetationen är särpräglad och förekommer ofta fläckvis vid källan och bäckarna. Torvdjupet kan understiga 30 cm. Morfologiska strukturer i torven är sällsynt och utgörs i så fall av mindre sträng- och flarkbildningar samt källkupoler. Naturtypen är vanligtvis litet och inkluderar både solexponerade och beskuggade källmiljöer. Trädskiktet kan ha en krontäckning mellan 0-100 %. Källmiljöerna har en speciell flora och fauna som varierar med mineralsammansättning och krontäkningsgrad. Vartefter påverkan av källflödet avtar övergår vegetationen successivt i fuktiga skogspartier.

I Tjuvkällans källflöden samlas vattnet i två huvudflöden som rinner samman till ett, i september, två meter brett vattendrag som rinner ut i norra kanten och avvattnas vidare österut via åkerdiken. Skogen i området domineras av gran men i anslutning till källor och vattenflöden växer klibbal på socklar samt björk och på torrare partier finns även tall. Mossmattorna i anslutning till källor och flöden är gungfly- eller kvicksandsartade. Flera ovanliga, uttorkningskänsliga eller kalkgynnade arter har påträffats under tidigare inventeringar, t.ex. tvåblad, kärrknipprot och dunmossa. Vid mitten av 90-talet avverkades västra delen av området. Det domineras nu av asp och planterad gran. Fältskiktet domineras av skavfräken, och i bottenskiktet finns bland annat olika stjärnmossarter.

Naturtypen är känslig mot markavvattnande åtgärder som exempelvis dikning, vilket kan leda till ökad igenväxning och erosion. Produktionsinriktat skogsbruk riskerar också att förändra områdets hydrologi, då den mycket blöta miljön är extra känslig för sönderkörning. Avverkning av närliggande fastmarksskog kan orsaka läckage av

2017-03-31

Dnr: 511-7140-16

näringsämnen samt sänka områdets luftfuktighet och spridning av kalk, aska eller gödningsämnen ger drastiska förändringar på vegetationens artsammansättning. Motsvarande spridning av kemiska substanser i naturtypens närhet kan också skada och våtdeposition av kväve kan påverka naturtypen och öka igenväxningstakten. Anläggning av skogsbilvägar över eller i närheten av naturtypen kan förutom påverkan på den fysiska miljön påverka hydrologin och/eller hydrokemin i området. Intensivt bete med tillhörande tramp kan skada källorna och källkärren.

Bevarandemål

7160 Källor och källkärr

Arealen på 2,3 ha ska bibehållas. Naturtypen ska inte vara påverkad av företag som stör dess nuvarande hydrologi, dock behöver dämnet i ån vara kvar för att den gamla kvarnen ska kunna användas. Källorna ska inte vara påverkade av läckage av näringsämnen eller av främmande arter och tunga fordon får inte framföras i källornas närhet. Ingen påtaglig minskning av populationerna hos de för naturtypen typiska arterna bör ske.

Bevarandetillstånd idag

Källorna i området är opåverkade och mycket fint utbildade. Flera för naturtypen typiska arter har en god förekomst. Bevarandetillståndet bedöms som gynnsamt. Området bör dock skyddas formellt.

Hotbild – vad kan påverka Natura 2000-området negativt?

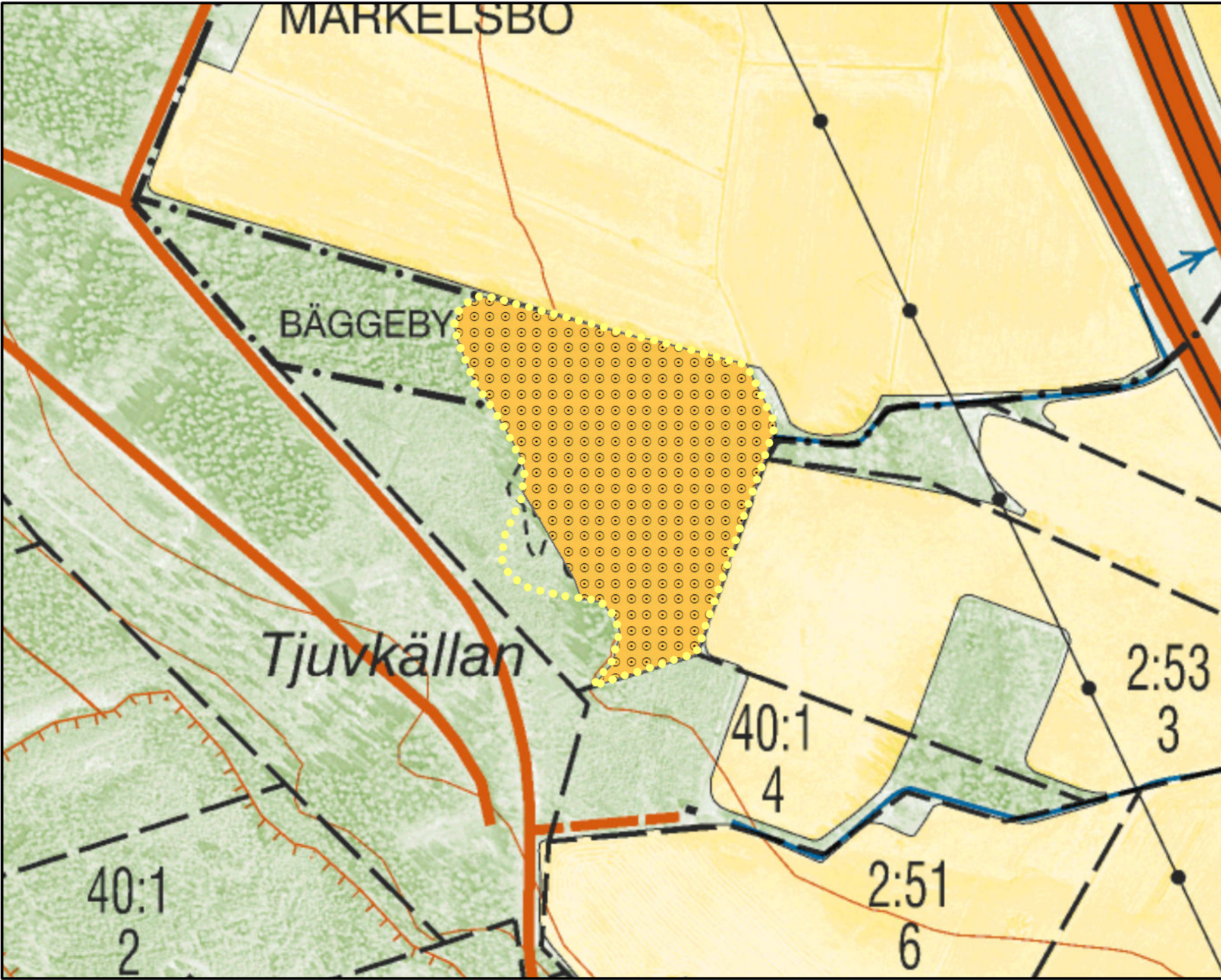
- Befintliga diken, nydikning eller annat som kan bidra till markavvattning.
- Näringsläckage från närliggande områden.
- Införsel av främmande arter.
- Körskador.
- Slutavverkning i eller i anslutning till området. Negativa effekter karaktäriseras av lägre mängd uttorkningskänsliga arter, t.ex. många mossor, till följd av det torrare och varmare lokalklimat som råder på solexponerade ytor.
- Utsläpp av olja och kemikalier i direkt anslutning till området.

Bevarandeåtgärder

- Ge området ett formellt skydd för att skydda det från skogsbruk och andra exploaterande åtgärder.
- Eventuellt gallring av yngre gran i västra delen för att gynna aspföryngring.

Bilaga

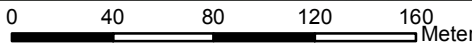
1. Naturtyper enligt Natura 2000.



Naturtyper

-  Gräns Natura 2000
-  7160 - Källor och källkärr

Bilaga 1. Naturtyper enligt Natura 2000.
 Tillhör Länsstyrelsens i Uppsala län,
 Bevarandeplan 2017-03-31,
 dnr 511-7140-16.
Natura 2000-området
Tjuvkällan,
SE0210308,
 Kommun: Tierp.



1:3 000

