

Bevarandeplan för Natura 2000-området Rörmyran, Grankulltången



Rikkärr med bladvass

Foto: Länsstyrelsen Västerbotten

Fastställd av Länsstyrelsen: 2016-12-12

Namn och områdeskod: Rörmyran, Grankulltången, SE0810376

Kommun: Vilhelmina

Skyddsstatus: Natura 2000: Särskilt bevarandeområde (SAC)

Markägare: Privata

Förvaltare: Länsstyrelsen

Areal: 7,8 ha

Karta

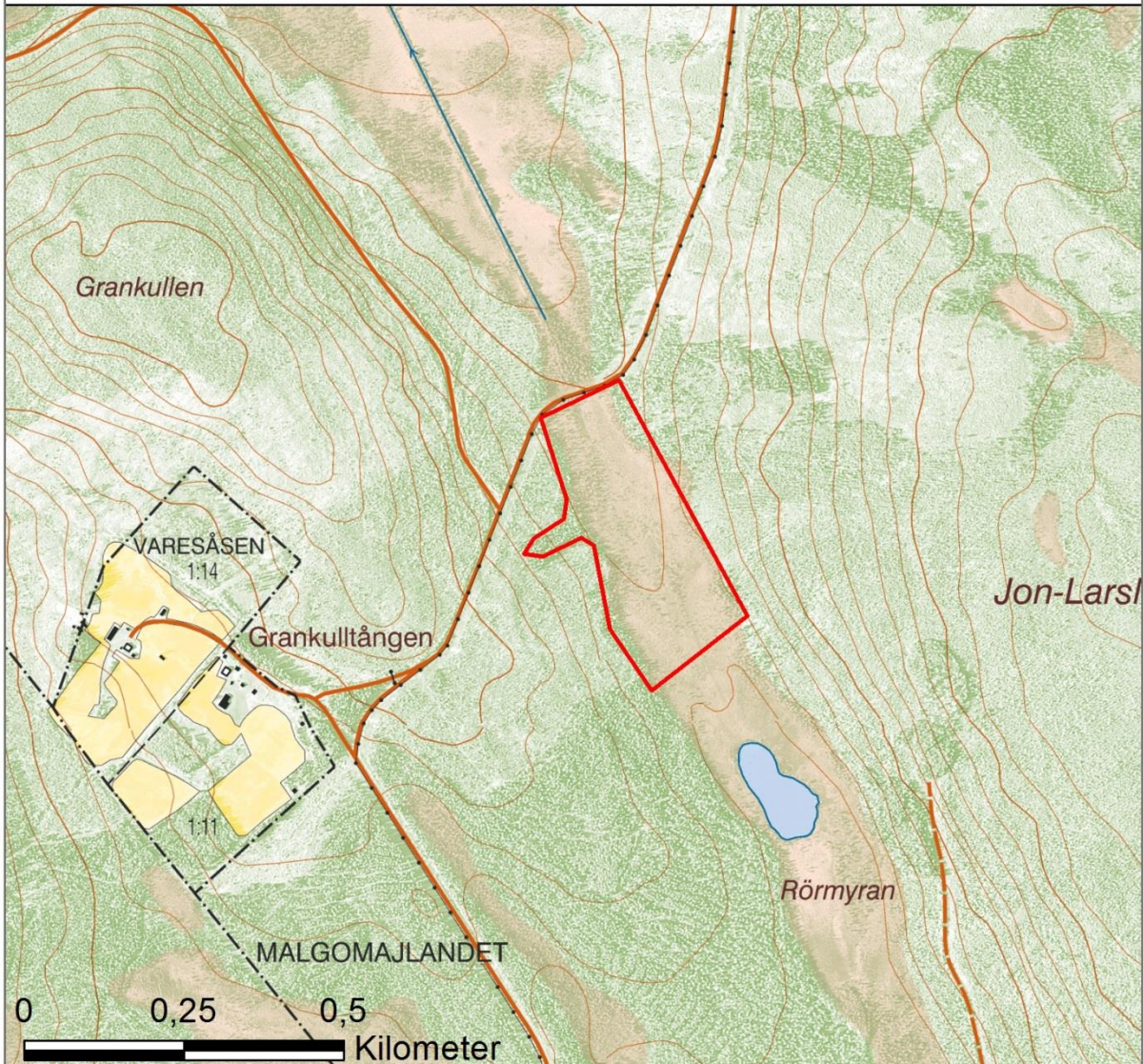
Natura 2000-område: Rörmyran,
Grankulltången
Kommun: Vilhelmina
Områdeskod: SE0810376
Area (ha): 7,8



Länstyrelserna



Gräns för Natura 2000-området



Natura 2000

Natura 2000 är EUs nätverk för skyddade områden. I Sverige har vi ca 4 000 Natura 2000-områden varav ca 250 finns i Västerbottens län. För varje område finns naturtyper och/eller arter utpekade. Syftet med Natura 2000-området är att bidra till att de för området utpekade naturtyperna och arterna har gynnsam bevarandestatus i Sverige och EU.

Bevarandeplaner

För varje Natura 2000-område finns en bevarandeplan upprättad. Här beskrivs de utpekade naturtyperna och arterna, deras bevarandetilstånd i det specifika området, samt vilka bevarandemål som har satts upp för dem. Om åtgärder och skötsel krävs för att uppnå målen beskrivs de också. Bevarandeplanen fastställs av Länsstyrelsen.

Bevarandeplanen ska fungera som vägledning och stöd om någon form av exploatering blir aktuell. De naturvärden som finns i respektive Natura 2000-område får inte påverkas negativt och därför krävs tillstånd för verksamheter eller åtgärder som på ett betydande sätt kan påverka bevarandevärdena i ett Natura 2000-område. Det gäller även åtgärder utanför Natura 2000-området om de riskerar att påverka områdets bevarandevärden. Detta regleras i miljöbalken 7 kap 28-29§§. Då det kan vara svårt att avgöra vilka åtgärder som på ett betydande sätt kan påverka naturvärden behöver man samråda med Länsstyrelsens miljöenhet före genomförandet. Vid skogsbruksåtgärder hålls samråd med Skogsstyrelsen.

Utpekade naturtyper enligt Art- och habitatdirektivet

7230 Rikkärr

6,5 ha

Utpekade arter enligt Art- och habitatdirektivet

1013 Kalkkärrsgrynsnäcka

Beskrivning av området

Området ligger cirka en kilometer NNO om Nordanås i Vilhelmina kommun. Det är ett rikkärrsområde som sluttar svagt mot norr mellan Grankullen och Jon-Larsliden. I myren lever den sällsynta kalkkärrsgrynsnäckan. Den dominerande vegetationen består av tuvsäv, blåtåtel med rikligt inslag av glest stående bladvass. Även en lågstarräng med axag finns i området.

Bevarandesyfte

Det överordnande bevarandesyftet för Natura 2000-nätverket är att bidra bevarandet av biologisk mångfald genom att bibehålla eller återskapa gynnsam bevarandestatus för de naturtyper och arter omfattas av EUs fågeldirektiv eller Art- och habitatdirektiv. För det enskilda Natura 2000-området är det överordnade syftet att bevara eller återställa ett gynnsamt tillstånd för de naturtyper eller arter som utgjort grund för utpekandet av området.

Prioriterade bevarandevärden

Området är främst utpekade för att bevara det skyddsvärda rikkärret och arten kalkkärrsgrynsnäcka. Här växer också många andra skyddsvärda arter som axag, rundsileshår, nordisk stormhatt, dvärglumner och röd skorpiomossa.

Prioriterade åtgärder

Inga åtgärder är för närvarande planerade.

Beskrivning av områdets naturtyp och art

7230 Rikkärr

Naturtypen består av minerotrofa myrar och rika källmiljöer där ständig tillförsel av baskatjonrikt vatten från omgivningen sker. pH-värdet i myren är vanligen 6 eller högre. Här finns en speciell flora och fauna som varierar med t.ex. krontäckningsgrad, kalkhalt och näringsförhållanden. Rikkärren är beroende av en opåverkad hydrologi, baskatjonrika förhållanden och en naturlig näringsstatus utan påverkan från t ex gödsling. Rörmyran och det mindre skogbevuxna rikkärret i söder utgör drygt hälften av områdets yta.

Bevarandetillstånd idag

Våtmarken är inte dikad och är idag i gynnsamt bevarandetillstånd.

Bevarandemål

I området ska det finnas typiska arter för naturtypen så som nålstarr, axag, äkta ängsnycklar, brudsporre, gräsull, snip och björnbrodd (alla arter tidigare funna i området). Områdets hydrologi ska vara ostörd. Naturtypen ska vara 6,5 hektar.

1030 Kalkkärrsgrynsnäcka

Arten lever i öppna rikkärr eller kalkfuktängar. Den viktigaste miljön för arten är extremrikkärr. Arten förekommer även i kalkfuktängar och sällsynt i rikare stråk i mosselaggar och i gles sumpskog. Förekomsterna är ofta koncentrerade till små partier av lämplig kärnya. Arten är fuktighetskrävande och hittas främst i mossrika och ständigt fuktiga partier, gärna där det finns tuvor av axag, eller lågväxta starr som nålstarr

Bevarandetillstånd idag

Arten har hittats vid två tillfällen inom området, senast år 2000. Utifrån dessa inventeringar anses det finnas en stabil population inom området och arten bedöms befinna sig i gynnsamt bevarandetillstånd.

Bevarandemål

Myren ska fortsättningsvis vara skonad från olika åtgärder som kan ha hydrologisk påverkan på området. Om begynnande igenväxning av lokalen upptäcks ska man om med lämpliga åtgärder motverka det.

Hotbild

Det finns tänkbara förändringar inom området och dess omgivningar som kan påverka området negativt. Dikning i direkt eller nya vägbyggen i direkt anslutning till området eller otillåten terrängkörning i området är sådana hot. Generella hot är även tidigare genomförda ingrepp i form av dikning och andra markavvattnande åtgärder liksom dämning påverkar naturtypens hydrologi och hydrokemi samt avverkning, körning och andra åtgärder påverkar hydrologin. Samtliga hot är relevanta även om verksamheten bedriv utanför området.

Bevarandeåtgärder

Skyddsåtgärder

Rörmyran, Grankulltången är skyddat som särskilt bevarandeområde (SAC) och som skogligt biotopskydd. Ett natura 2000-område är skyddat enligt miljöbalken som gäller för samtliga Natura 2000-områden i landet. Alla verksamheter och åtgärder, innanför och utanför området, som på ett betydande sätt kan påverka Natura 2000-området är tillståndspliktiga enligt 7 kap 28-29 §§ miljöbalken.

Skötselåtgärder

Ingen skötsel är aktuell. Det främsta syftet med området är att det ska få utvecklas under naturliga förhållanden och processer. Undantag kan ges om man upptäcker att kärret håller på att växa igen.

Ytterligare information

På naturvardsverket.se kan du hitta mer information om Natura 2000.

I Naturvårdsverkets kartverktyg [Skyddad natur](#) kan du hitta kartmaterial och fakta om skyddade områden. Man kan ladda ner gränser och naturtypskartor (NNK) för alla eller enstaka områden.

I Skogsstyrelsens kartverktyg [Skogens pärlor](#) kan du bl.a. hitta information om skogar med höga naturvärden.