

Bevarandeplan för Natura 2000-området Tjickuträskbäcken



Foto: Andreas Garpebring

Fastställd av Länsstyrelsen: 2016-12-12
Namn och områdeskod: Tjickuträskbäcken, SE0810372
Kommun: Storuman
Skyddsstatus: Natura 2000: Särskilt bevarandeområde (SAC)
Övrigt skydd: Frivilligt skyddat av markägaren
Markägare: SCA Skog
Förvaltare: Länsstyrelsen
Areal: 8,2 ha

Karta

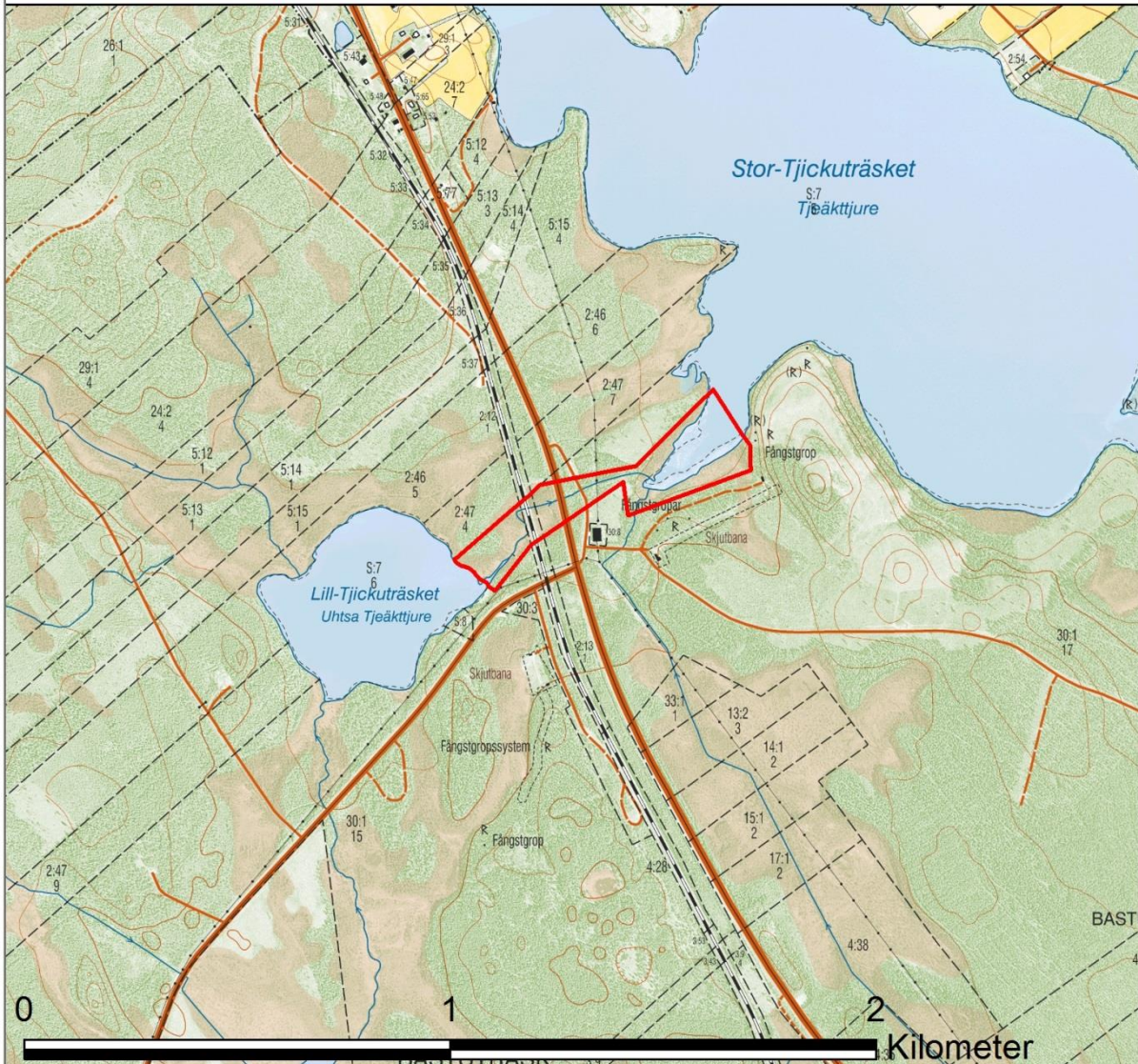
Natura 2000-område: Tjickuträskbäcken
Kommun: Storuman
Områdeskod: SE0810372
Area (ha): 8,2



Länstyrelserna



Gräns för Natura 2000-området



Natura 2000

Natura 2000 är EUs nätverk för skyddade områden. I Sverige har vi ca 4 000 Natura 2000-områden varav ca 250 finns i Västerbottens län. För varje område finns naturtyper och/eller arter utpekade. Syftet med Natura 2000-området är att bidra till att de för området utpekade naturtyperna och arterna har gynnsam bevarandestatus i Sverige och EU.

Bevarandeplaner

För varje Natura 2000-område finns en bevarandeplan upprättad. Här beskrivs de utpekade naturtyperna och arterna, deras bevarandetilstånd i det specifika området, samt vilka bevarandemål som har satts upp för dem. Om åtgärder och skötsel krävs för att uppnå målen beskrivs de också. Bevarandeplanen fastställs av Länsstyrelsen.

Bevarandeplanen ska fungera som vägledning och stöd om någon form av exploatering blir aktuell. De naturvärden som finns i respektive Natura 2000-område får inte påverkas negativt och därför krävs tillstånd för verksamheter eller åtgärder som på ett betydande sätt kan påverka bevarandevärdena i ett Natura 2000-område. Det gäller även åtgärder utanför Natura 2000-området om de riskerar att påverka områdets bevarandevärden. Detta regleras i miljöbalken 7 kap 28-29§§. Då det kan vara svårt att avgöra vilka åtgärder som på ett betydande sätt kan påverka naturvärden behöver man samråda med Länsstyrelsens miljöenhet före genomförandet. Vid skogsbruksåtgärder hålls samråd med Skogsstyrelsen.

Utpekade naturtyper enligt Art- och habitatdirektivet

7140 Öppna mossar och kärr	0,5 ha
7230 Rikkärr	1,5 ha
91D0 Skogsbevuxen myr	0,5 ha

Utpekade arter enligt Art- och habitatdirektivet

1013 Kalkkärrsgrynsnäcka

Beskrivning av området

Området, som ligger ca 30 km sydost om Storuman och korsas av E12 och järnvägen, löper mellan Lill-Tjickuträsket och Stor-Tjickuträsket och omfattar delar av Tjickuträskbäcken. I området växer sumpskog av tall, björk och viden, delar av området består även av rikkärr med kalkpåverkad starrvegetation och den ovanliga snäckan Kalkkärrsgrynsnäcka.

Området är starkt exploaterat. Väg E12 korsar området liksom järnvägen. Dessutom har en bit av området under senare år kalavverkats och man rapporterat att marken delvis var sönderkörd efter avverkningen. I juni 2012 gjordes en restaureringsåtgärd ute på rikkärret vid vilken man ryckte tallplantor och ringbarkade tallar för att öppna upp den då igenväxande myren.

Bevarandesyfte

Det överordnande bevarandesyftet för Natura 2000-nätverket är att bidra till bevarandet av biologisk mångfald genom att bibehålla eller återskapa gynnsam bevarandestatus för de naturtyper och arter omfattas av EUs Fågeldirektiv eller Art- och habitatdirektiv. För det enskilda Natura 2000-området är det överordnade syftet att bevara eller återställa ett gynnsamt tillstånd för de naturtyper eller arter som utgjort grund för utpekandet av området.

Prioriterade bevarandevärden

De höga naturvärdena utgörs av rikkärret och förekomsten av kalkkärrsgrynsnäcka.

Prioriterade åtgärder

Inga åtgärder är för närvarande planerade

Beskrivning av områdets naturtyper och arter*7140 Öppna mossar och kärr*

Naturtypen öppna mossar och kärr är brett definierad och inkluderar mossar och kärr som är plana, svagt välvda, eller sluttande. De ska vara öppna eller mycket glest trädbevuxna och inte ha mer än 30 % krontäckning.

Bevarandetillstånd idag

Dessa våtmarker är påverkade av dikning och bedöms befinna sig i icke gynnsamt bevarandetillstånd.

Bevarandemål

I området är de hydrologiska- och hydrokemiska förhållandena opåverkade. I våtmarkerna och maderna finns en naturlig vattenregim som ansluter till vattendragen. I området finns också olika naturligt förekommande vegetationstyper. Arealen ska vara 0,5 hektar.

7230 Rikkärr

Naturtypen består av minerotrofa myrar och rika källmiljöer där ständig tillförsel av baskatjonrikt vatten från omgivningen sker. pH-värdet i myren är vanligen 6 eller högre. Här finns en speciell flora och fauna som varierar med t.ex. krontäckningsgrad, kalkhalt och näringsförhållanden. Rikkärren är beroende av en opåverkad hydrologi, baskatjonrika förhållanden och en naturlig näringsstatus utan påverkan från t ex gödsling. Rörmyran och det mindre skogbevuxna rikkärret i söder utgör drygt hälften av arealen. Den södra delen är också klassad som Sks nyckelbiotop.

Bevarandetillstånd idag

Dessa våtmarker är skadade av dikning och bedöms befinna sig i icke gynnsamt bevarandetillstånd.

Bevarandemål

Hydrologin spelar en mycket viktig roll och ska inte försämrans genom t.ex. dikning, körskador eller exploatering. Kärrrets struktur, funktion och typiska arter ska finnas kvar. Naturtypen ska vara fortsatt öppen. Arealen ska vara 1,5 hektar.

91D0 Skogsbevuxen myr

Naturtypen förekommer på fuktiga-blöta myrar med högt liggande grundvattenyta. Trädskiktets krontäckningsgrad är 30 – 100 %. Skogens hydrologi ska inte vara starkt påverkad av t.ex. markavvattning eller torvtäkt. Det ska finnas gamla träd och död ved och en kontinuitet för de aktuella trädslagen.

Bevarandetillstånd

Dessa skogbevuxna våtmarker är påverkade av dikning och bedöms befinna sig i icke gynnsamt bevarandetillstånd.

Bevarandemål

I området ska de hydrologiska- och hydrokemiska förhållandena vara opåverkade. I den trädbevuxna våtmarken finns en naturlig vattenregim som ansluter till vattendragen. I området finns också olika naturligt förekommande vegetationstyper. På den ofta näringsfattiga marken växer olika arter av vitmossa. Till dessa arter hör ovanliga kryptogamer och insekter. Längs vattendrag översvämmas skogen

återkommande och denna störning tillåts utan begränsning påverka myren och skogen. Arealen skogsbevuxen myr ska vara 0,5 hektar.

1013 Kalkkärrsgrynsnäcka

Kalkkärrsgrynsnäckan lever i öppna rikkärr och den viktigaste miljön för arten är extremrikkärr. Arten förekommer även i kalkfuktängar och sällsynt i rikare stråk i mosselaggar och i gles sumpskog.

Bevarandetillstånd

Arten har hittats vid ett tillfälle och efter detta har åtgärder för att gynna arten utförts. Populationen bedöms trots detta inte befinna sig i gynnsamt bevarandetillstånd.

Bevarandemål

Populationen i området ska vara livskraftig och inte minska i antal eller utbredning. Livsmiljön ska förbli gynnsam, med mossrika och ständigt fuktiga partier, gärna där det finns tuvor av axag eller lågväxta starr.

Hotbild

De flesta av de hot som beskrivs nedan finns redan inom området. Det finns t.ex. tre genomfarter; en järnväg och två vägar för biltrafik med tillhörande diken. Den bäck som rinner genom området är redan rätad och återställning av denna torde vara mycket komplicerad.

För de utpekade naturtyperna såväl som de utpekade arterna är all hydrologisk påverkan ett hot. Detta hot kan bestå av dikningar och olika typer av grundvattensänkande verksamhet i anslutning till området som gruvsdrift eller djupare täkter. Även ytterligare vägbyggen eller reparationer av vägdiken som sänker vattennivån i våtmarkerna kan vara ett hot. För de skogliga naturtyperna är naturligtvis all form av skogsbruk ett hot.

Bevarandeåtgärder

Skyddsåtgärder

Tjickuträskbäcken är skyddat som särskilt bevarandeområde (SAC). Ett Natura 2000-område är skyddat enligt miljöbalk vilket gäller för samtliga Natura 2000-områden i landet. Alla verksamheter och åtgärder, innanför och utanför området, som på ett betydande sätt kan påverka Natura 2000-området är tillståndspliktiga enligt 7 kap 28-29 §§ miljöbalken.

Skötselåtgärder

Området finns med i Länsstyrelsen strategi för hydrologisk återställning, men för närvarande är inga åtgärder planerade.

Ytterligare information

På naturvardsverket.se kan du hitta mer information om Natura 2000.

I Naturvårdsverkets kartverktyg [Skyddad natur](#) kan du hitta kartmaterial och fakta om skyddade områden. Man kan ladda ner gränser och naturtypskartor (NNK) för alla eller enstaka områden.

I Skogsstyrelsens kartverktyg [Skogens pärlor](#) kan du bl.a. hitta information om skogar med höga naturvärden.