

NORRBOTTENS LÄN  
Landskansliet  
Naturvårdssektionen  
951 86 LULEÅ  
tfn 0920-20100

rek mb

BESLUT

1(2)

29.6.1970

11111-7-87

2502 018

Akten

Kopia +

Factor till  
samtliga  
Statens planverk  
Statens naturvårds-  
verk

Vägförvaltningen  
Länsarkitektén  
Överlantmätaren  
Distriktslantmäta-  
ren i Bodens di-  
striktsnämnder i  
Jokkmokks kn  
Fiskerintendenten  
i Övre Norra di-  
strikten

Naturreservatet Kallovaratjeh

Naturreservatets beskaffenhet

Ett fjällområde söder om sjöarna Rovejaur och Hadet där land-  
skapet i väsentlig omfattning är helt opåverkat. Sjöarna inom  
området har på grund av den kvartärgeologiska utvecklingen för-  
blivit utan fiskbestånd.

Areal ca 2 235 ha

Kommun Jokkmokk

Markägare Kronan

Lägesbeskrivning Områdesbegränsningen framgår av en till  
ärendet hörande karta

Sökande Sötvattenslaboratoriet, Drottningholm

Syftet med reservatet Att skydda ett fjällområde med natur-  
ligt fisktomma sjöar av stort värde för kännedomen om landets  
natur.

Reservatsföreskrifter

Det är förbjudet

att tillföra kemiska eller biologiska preparat,

att inplantera fisk eller andra djurarter,

att uppföra byggnad annat än vad som erfordras för reservatets  
vård och skötsel eller dess nyttjande för renskötseländamål,

att skada fast naturföremål eller ytbildning,

att göra ingrepp i vegetation utöver vad renbetet kan orsaka  
samt att i övrigt vidtaga åtgärd som motverkar syftet med re-  
servatet.

Länstyrelsen äger att i särskilda fall medgiva undantag från  
ovanstående föreskrifter.

Lithander  
Therese Leppby,  
Stenträsk  
Byrådir Sundt  
Akten  
III sekt  
5 Överex  
Sötvattenslabora-  
toriet, Drottning-  
holm

H H-Z

29.6.1970

IIIR11-7-57

Vård och förvaltning

Naturreservatet vårdas och förvaltas av domänverket i samverkan med länsstyrelsens naturvårdssektion. Naturreservatet skall utmärkas i terrängen enligt av dåvarande statens naturvårdsnämnden 8 januari 1965 meddelade anvisningar. Markeringar, anslag och informationskartor eller upplysningsskyltar skall genom domänverkets försorg uppsättas och underhållas.

*Lst/jaktlagen 11.12.11-210-84 (1984-02-03)*

Härutöver erinras om vissa allmänt gällande bestämmelser, såsom förbud mot

att skräpa ned i naturen med plåt, glas, plast, papper, avfall eller annat, så att därav kan uppkomma otrevnad eller skada för annan (23 § naturvårdslagen)

att olovligen av växande träd taga gren eller ris eller på annat sätt skada växande träd (12 kap 2 § andra stycket, brottsbalken)

att olovligen döda, jaga, fånga eller skada djur, bortföra ägg eller bo (2 § jaktlagen samt 1 och 2 §§ jaktstadgan)

att årligen under tiden 1.3 - 20.8 släppa lös hund i mark där villebråd finns. Under annan tid av året skall hund hållas under sådan tillsyn som erfordras för att hindra att den driver eller förföljer villebråd (12 § jaktstadgan).

Då berörda område på grund av sin betydelse för kännedom om landets natur bör särskilt skyddas, förklarar länsstyrelsen med stöd av 7 § naturvårdslagen detsamma för naturreservat.

För att trygga ändamålet med reservatet fastställer länsstyrelsen med stöd av 8 § nämnda lag ovan angivna föreskrifter.

Den som är missnöjd med länsstyrelsens beslut kan överklaga det genom skriftliga besvär hos jordbruksdepartementet. Besvären skall ha inkommit till jordbruksdepartementet, Fack, 103 10 STOCKHOLM 2 senast inom tre veckor från den dag då klaganden fick del av denna handling. För monighet är besvärstiden fem veckor.

R Lassinantti

Hans Herlitz

**LÄNSSTYRELSEN**

Norrbottens län

**Planeringsavdelningen**

Naturvårdsenheten

Avdelningsdirektör

Håkan Håkansson

BESLUT

1984-02-03

6/3 1 (2)  
11.1211-210-84

2502018

Beslut om ändrad naturvårdsförvaltare för naturreservat

Länsstyrelsen fattade beslut om avsättande av följande naturreservat:

✓ Kallovaratjeh, Jokkmokks kommun (1970-06-29)

Alajaure och Stordalen, Kiruna kommun (1980-11-07)

Storrebben, Piteå kommun (1969-11-04)

Sedan fjällenheten nu trätt i funktion och i sina åligganden bl a har att vara naturvårdsförvaltare av naturreservat ovan odlingsgränsen i Norrbottens län, beslutar länsstyrelsen med ändring av tidigare beslut jämlikt 9 § naturvårdsförordningen att länsstyrelsen genom fjällenheten skall vara naturvårdsförvaltare för naturreservaten Kallovaratjeh, Jokkmokks kommun, Alajaure och Stordalen, Kiruna kommun.

För naturreservatet Storrebben, Piteå kommun, har domänverket varit naturvårdsförvaltare. Eftersom Piteå revir numera sammanförts med Älvsby revir och revirpersonalen i huvudsak finns i Älvsbyn samtidigt som skogsvårdsstyrelsen är naturvårdsförvaltare för naturreservatet Stenskar i Piteå kommun (närbeläget Storrebben) beslutar länsstyrelsen med ändring av tidigare beslut jämlikt 9 § naturvårdsförordningen att skogsvårdsstyrelsen skall vara naturvårdsförvaltare av naturreservatet Storrebben i Piteå kommun.

Den som är missnöjd med länsstyrelsens beslut kan överklaga det genom skriftliga besvär till regeringen. Skrivelsen ska skickas till Jordbruksdepartementet, 103 33 STOCKHOLM, och ska ha kommit in dit inom tre veckor från den dag klaganden har fått del av beslutet. Skrivelsen ska undertecknas med namn och adress.

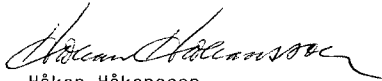
Beslut i detta ärende har fattats av styrelsen. I beslutet deltog landshövding Erik Hammarsten jämte ledamöterna Annie Persson, Filip Johansson, Sven Köhler, Bengt Söderholm, Erik Holmkvist, Göte Lindström, Östen

*Reservatsnämnen*

Holmqvist, Gunnar Fors, Birger Simu, Gunnar Rannestig, Evert Henriksson, Ulf Sundberg, Owe Ericsson samt suppleanten Ola Dahlin.

I den slutliga handläggningen har även deltagit länsarkitekt Lars-Johan Ekelöf, förste länsassessor Gustav Bjelle, överlantmätare Bengt Brändström, länsantikvarie Gunnar Hedborg samt avdelningsdirektör Håkan Håkansson, den sistnämnde föredragande.

  
Erik Hammarsten

  
Håkan Håkansson

## SÄNDLISTA

## Kopia till:

Statens Naturvårdsverk

Statens Planverk

Vägförvaltningen

Fastighetsbildn.mynd i Kiruna distrikt,

Box 61, 981 01 KIRUNA

Fastighetsbildn.mynd i Piteå distrikt,

Fack, 941 01 PITEÅ

Lantbruksnämnden

Skogsvårdsstyrelsen

Kiruna kommun

Piteå kommun

Domänverket, Luleå

Abisko Naturvetenskapliga Station

Svenska Samernas Riksförbund

Talma Sameby

Gjalas reinbeitedistrikt, c/o Johan A Eira,

9465 Tennevoll, NORGE

Fasta utskottet (Svensk-norska renbeteskonventionen),

exp.chef Bernt Erneholm, Jordbruksdep., 103 33 STOCKHOLM

Kiruna polisdistrikt

Piteå polisdistrikt

Fjällenheten

Planenheten

Lantmäterienheten

Juridiska enheten

Akten

Pärmen

HH

Birgitta Zackrisson

III R11-7-67

# NORRBOTTENS LÄNS ALLMÄNNA KUNGÖRELSER

Nr 166—167 - 1970

## A. Nr 166. Naturreservatet KALLOVARATJEH.

Länsstyrelsen har genom beslut denna dag med stöd av 7 § naturvårdslagen förklarat ett fjällområde om cirka 2.235 hektar, beläget söder om sjöarna Rovejaur och Hadet i Jokkmokks kommun för naturreservat, benämnt KALLOVARATJEH.

Syftet med reservatet är att skydda ett fjällområde med naturligt fisktomma sjöar av stort värde för kännedom om landets natur.

För att trygga ändamålet med reservatet har länsstyrelsen fastställt följande reservatsföreskrifter.

Det är förbjudet

att tillföra kemiska eller biokemiska preparat,

att plantera fisk eller andra djurarter,

att uppföra byggnad annat än vad som erfordras för reservatets vård och skötsel eller dess nyttjande för renskötseländamål,

att skada fast naturföremål eller ytbildning,

att göra ingrepp i vegetation utöver vad renbetet kan orsaka samt att i övrigt vidtaga åtgärd, som motverkar syftet med reservatet.

Länsstyrelsen äger att i särskilda fall medgiva undantag från ovanstående reservatsföreskrifter.

Luleå i landskansliet den 29 juni 1970.

LÄNSSTYRELSEN.

BOEENS DA  
JOKKMOOKS KN  
Jokkmokks Fig

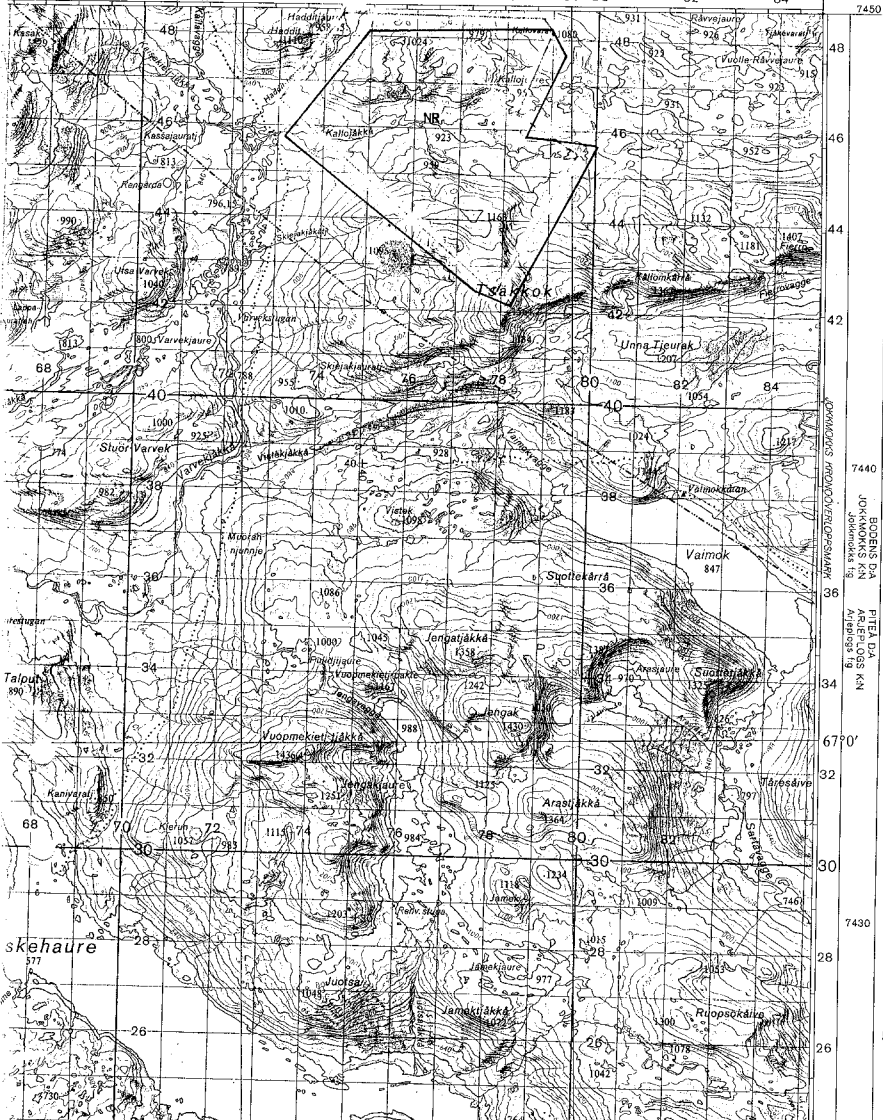
1540

1510

JOKKMOOKS KRONOÖVERLOPPSMARK

40' 74 76 78 80 82 84

7450



JOKKMOOKS KRONOÖVERLOPPSMARK

7440

BOEENS DA  
JOKKMOOKS KN  
Jokkmokks Fig

7430

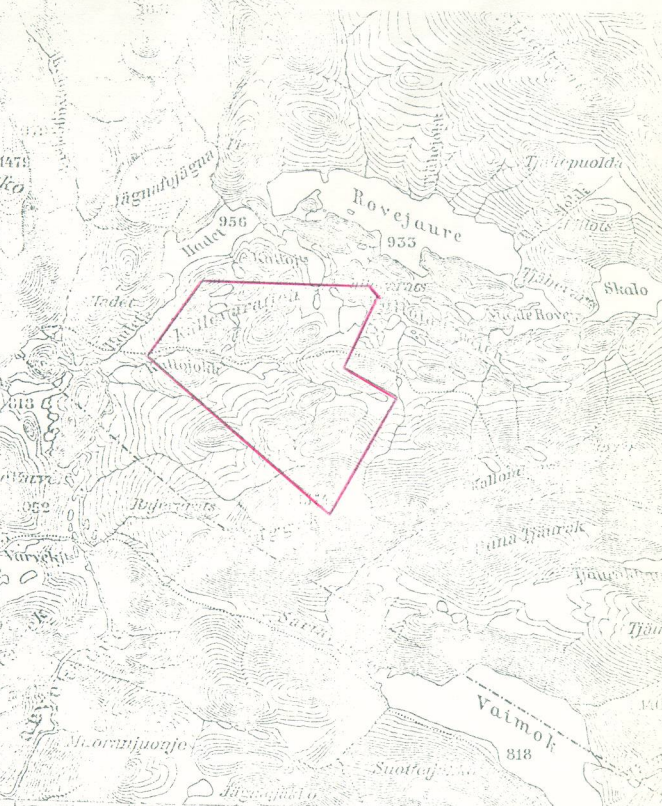
PITEL PA  
ARLEJOUSS KN  
Arlejoass Fig

5



Naturreservatet KALLOVARATJEH  
i Jokkmokks kommun

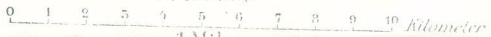
— Reservatets gräns



OGS TO

(19. Staika)

1 : 100000



1:100000