

REGISTERBLAD

Datum: 2000-02-07

OMRÅDE AV RIKSINTRESSE FÖR NATURVÅRD I SÖDERMANLANDS LÄN

Identitetsnummer: NRO 04 076

Områdesnamn: Pommern

Kommun: Eskilstuna

Kartblad: Ekonomiska kartan nr 106 52, 106 62

Area: 24 ha, enbart land

Naturgeografisk region: 24, Svealands sprickdalsterräng med lerslätter och sjöbäcken

Kust/havsregion:

Regionindelning för sjöar och vattendrag:

Agrara kulturlandskapsregioner: Mellanbygden

Landskapsform:

Riksvärde

Odlingslandskap	Naturbetesmark	Flora
-----------------	----------------	-------

Värdeomdöme: Representativt odlingslandskap i skogsbygd med lång kontinuitet kring gårdarna Nybygget, Pommern och Mossen. I landskapet finns ängslador, stengärdesgårdar, fägata, äldre åkerstrukturer, odlingsrösen och naturbetesmarker med art- och individrik flora. Ingår i Länsstyrelsens program för bevarande av odlingslandskapets natur- och kulturmiljövärden (objekt 84-6). Ingår i Naturvårdsverkets nationell bevarandeplan för odlingslandskapet (objekt D8402).

Huvudkriterier: A, C, D.

Stödskriterier: Storlek, mångformighet, kontinuitet, representativitet, raritet.

Förutsättningar för bevarande: Fortsatt jordbruk med åkerbruk, naturvårdsinriktad betesdrift och skötsel av landskapselement. Området påverkas negativt av: upphört eller minskande jordbruk/betesdrift, tillförsel av näringsämnen och gifter, bebyggelseexploatering, dikningar, skogsodling, energiskogsodling, täkt och omarrondering.

Säkerställande: ---

Områdets huvuddrag: Representativt odlingslandskap i skogsbygd med lång kontinuitet kring gårdarna Nybygget, Pommern och Mossen. Pommern som ligger nära Hjälmaren öster om Hjälmare kanal, är ett torp med bevarad äldrekaraktär. Gårdsbyggnaderna ligger väl samlade och ladugården är knuttimrad. Till betesmarken i nordöst leder en fägata med trögärdesgård. Vid den södra beteshagen, som delvis är en äldre åker med handgrävda diken och flera odlingsrösen i närheten, står en ängslada vid grinden. Här finns också en äldre husgrund, del av en stenmur och en brukningsväg. Betesmarkerna är steniga, tuviga och har en rik flora med hävdgynnade arter som kattfot, revfibbla, brudsporre och darrgräs. Fågellivet är typiskt för den öppna ängsmiljön med bl.a. buskskvätta.

Markerna betas av nötkreatur och hävden är varierande. Den norra hagen har mycket örnbräken, buskar, sly och ung björk som borde röjas bort, samt en stor andel fjolårsgräs. I den södra är hävden bättre, men även här finns för mycket buskar och sly. På den gamla åkern är ett fuktigare parti mycket tuvigt. Möjligtvis kan här betesputsas. Brukaren som är arrendator har miljöstöd för öppet odlingslandskap för att sköta betesmarkerna. Han har förklarat att han kan tänka sig fortsätta med detta tills vidare. Något slags kulturstöd borde finnas och markerna borde klassas om för att få stöd för biologisk mångfald, efter en restaurering.

Pommern är ett torp som tidigare låg under Tovhulta säteri, vilket i sin tur låg under Stora Sundby. Området koloniserades först under medeltid. Enligt ägomätningsskattan av Tovhulta från 1880, ligger åkermarken placerad runt själva torpet i två gårdar, "Södra wreten" och "Norra gårdet". Från torpet leder en fägata ut till beteshagen i norr och i söder återfinns ängsmarken. Den hagmark i norr som idag beteshävdas låg inom den stora hagmarken, medan den södra beteshävdade hagen då låg inom stora ängskärret, som var ett större särhägnat ängsgärde. Vid sekelskiftet visar häradskartan att all ängsmark övergått till hagmark, glest beväxt med blandskog. Den ängslada som än idag finns bevarad i den södra beteshagen finns markerad på kartan från 1880.

I landskapet finns ängslador, stengärdesgårdar, fägata, äldre åkerstrukturer, odlingsrösen och naturbetesmarker med art- och individrik flora.

Anmärkningar:

Referenser:

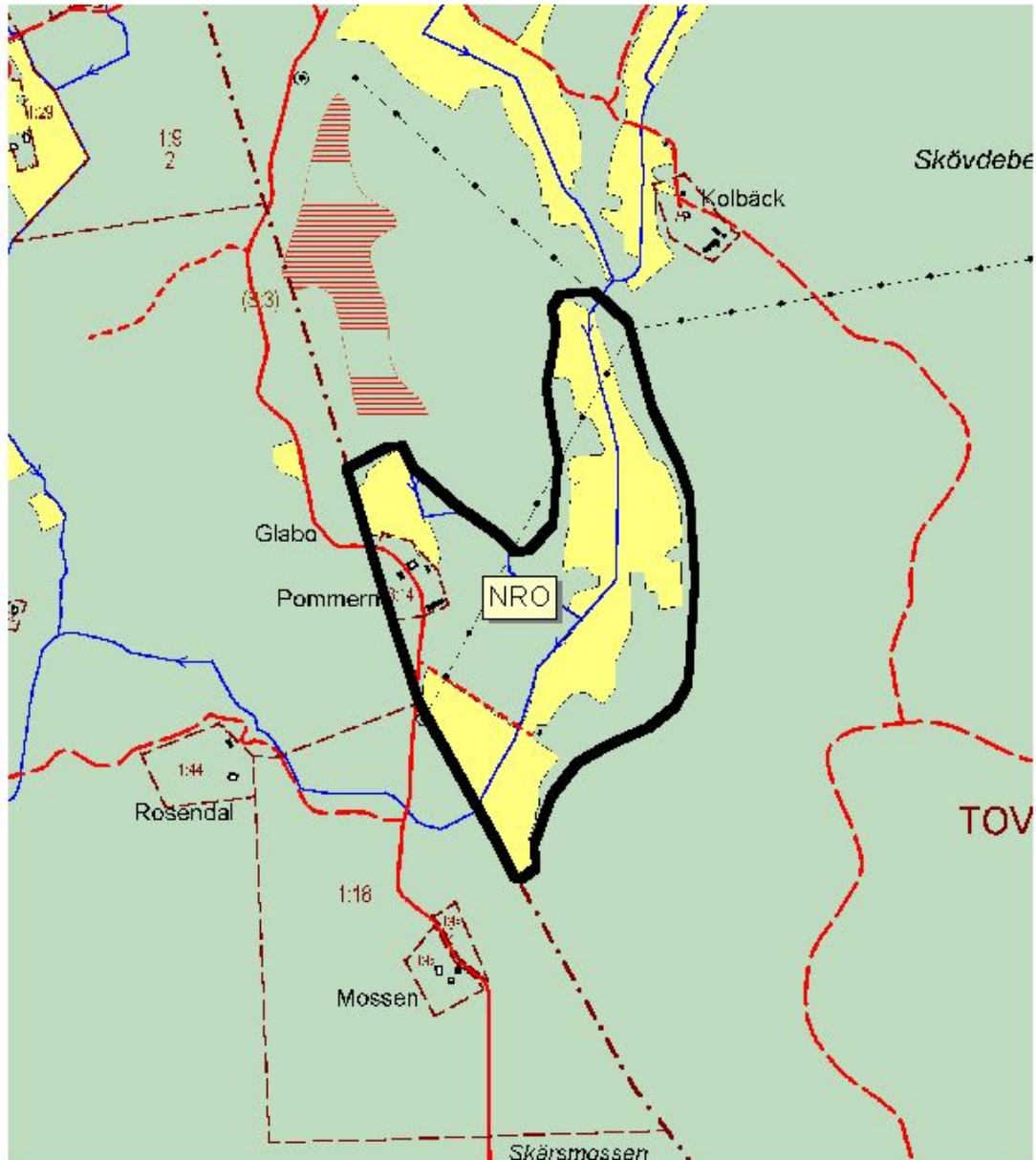
Rydberg, H., Vik, P. 1992: *Ängs- och hagmarker i Södermanlands län*. Länsstyrelsen i Södermanlands län 1992. Nyköping.

Länsstyrelsen i Södermanlands län 1991: *Program för bevarande av natur- och kulturmiljövärden i odlingslandskapet*. Nyköping.

Naturvårdsverket 1996: *Nationell bevarandeplan för odlingslandskapet*. Stockholm.

Område av riksintresse för naturvården enligt 3 kap 6 § miljöbalken;
Naturvårdsverkets beslut 2000-02-07

Riksintressets benämning: **Pommern**
Identitetsnummer: **NRO 04 076**
Kommun: **Eskilstuna**
Län: **Södermanland**



 Riksintressets avgränsning

Skala 1:10 000

Ekonomiskt kartblad nummer: 106 52, 106 62