

REGISTERBLAD**Datum:** 2000-02-07**OMRÅDE AV RIKSINTRESSE FÖR NATURVÅRD I SÖDERMANLANDS LÄN****Områdesnummer:** NRO 04 004**Områdesnamn:** Stora Bötet**Kommun:** Nyköping**Kartblad:** Topografiska kartan nr 9H SV**Area:** 695 ha, varav 648 ha land och 47 ha vatten**Naturgeografisk region:** 23 Skogslandskapet i Tiveden-Tylöskogen-Kolmården**Kust/havsregion:****Regionindelning för sjöar och vattendrag:****Agrara kulturlandskapsregioner:****Landskapsformer:** Kullig terräng med relativ höjd 20-30 m**Riksvärde**

Myrkomplex	Excentrisk mosse	Fauna
	Topogent kärr	Fauna

Värdeomdöme

Stora Bötet är länets näst största opåverkade myrområde. Myren är av betydande naturvårdsintresse på grund av sin storlek, komplexa utformning och sitt rika djurliv, bl.a. har myrarna och sjöarna stort värde som rast-, spel- och häckningsplatser för ett stort antal fågelarter. Klass I-objekt i Naturvårdsverkets våtmarksinventering (VMI). Klass II-objekt (mycket högt naturvärde) i länsstyrelsens naturvårdsprogram. Stora Bötet är även kulturhistoriskt intressant och av betydelse för friluftslivet.

Huvudkriterier: A, B, C, D**Stödskriterier:** Storlek, mångformighet, naturlighet, kontinuitet, sårbarhet, säregenhet, funktion - betydelse för flora och fauna

Förutsättningar för bevarande: Att de hydrologiska förhållandena inte ändras. Att konstgödning eller bekämpningsmedel inte används. Att en skogbevuxen zon som får utvecklas fritt bevaras runt mossen. Områdets naturvärden kan skadas av: torvtäkt, utfyllnader, dämning, avvattning, avverkningar. Vidare skulle ursprungligheten och naturligheten skadas av bebyggelseexploatering.

Säkerställande: Större delen av området överfördes från två domänreservat till två naturreservat 1997. Stora Bötet heter naturreservatet väster om Gälkhyttan medan naturreservatet öster därom kallas Pilthyttedammen. Ingår i Myrskyddsplan för Sverige. Området ingår i Natura 2000.

Områdets huvuddrag: Stora Bötet ligger i ett flackt småkuperat område i östra delen av Kolmården. Bergen inom området har en relativ höjd av 10-40 meter. Myren har fått sitt namn efter Böttesberget - ett vårdkasberg - som ligger mitt i myren och höjer sig 40 meter över mosseplanet. Berggrunden utgörs av gnejser och graniter. Fastmarken i myrens omgivning upptas dock huvudsakligen av stor- och rikblockig morän som delvis är så starkt svallad att det bildats klapperfält.

Stora Bötet är näst efter Fjällmossen det största orörda myrområdet i Södermanlands län. Till Böttesområdet räknas här även de tre sjöarna Gälkhyttedammen, Överdammen och Pilthyttedammen med intilliggande mindre myrmarker. Den sammanlagda våtmarksarealen uppgår till ca 300 ha.

Huvuddelen av Stora Bötet upptas av mossvegetation, dels öppna mossmarker och dels tallris-mossar. Utmed myrens kanter där dräneringen av fastmarksvatten sker, är myren utbidad som fattigkärr, ofta i form av blöta dråg, som här och var breder ut sig över större ytor, t.ex. nordväst om Böttesberget. På grund av de sura bergarterna och den kalkfattiga moränen i omgivningarna utmärks Stora Bötet av floristisk enformighet. Inga tecken på rikare växtsamhällen har upptäckts vid inventeringar i området.

I samband med utarbetandet av den geologiska kartan uppmättes en sektion över Stora Bötet väster om Böttesberget. Enligt denna har torvlagren en mäktighet av 4,5 meter och domineras av vitmosstorv medan startorv och kärrtorv endast förekommer i mindre omfattning. En C14-datering av torvens undre skikt visar att torvbildningen började i området 4 300 år f Kr.

Fastmarken kring Böttesmyrarna är till stora delar täckta av unga bestånd av tall och gran. På fyra holmar i Gälkhyttedammen finns dock grov, åldrig blandskog. Holmarna har sedan 1956 varit avsatta som domänreservat med syfte att vegetationen skall få utvecklas fritt.

Stora Bötet är en viktig rast- och häckningsplats för flyttfåglar, en värdefull spelplats för skogsfågel och ett betes- och kalvningsland för vilt. Sålunda rastar här flockar av tranor under vår och höst och något eller några par häckar här årligen. Orrspelet har under de senaste våren omfattat ett 15-tal orrtuppar och i omgivande skogsmark finns flera spelplatser för tjäder. Myren utgör även häckningsplats för fiskgjuse, lärkfalk, tofsvipa, storspov och enkelbeckasin. På eller i närheten av myren kan man höra flera ugglearter som pärluggla, sparvuggla och kattuggla. Till sjöarnas häckande fågelfauna hör bl a storlom, knipa, gräsand och drillsnäppa.

Stickprovsundersökningar avseende insektslivet på Kolmårdsmyrarna har utförts under åren 1965-75. Det har därvid framkommit att Stora Bötet är intressant som sydlig utpostlokal för ett flertal dagfjärilsarter. Det finns flera arter som är vanliga på Stora Bötet men utomordentligt sällsynta i övriga delar av länet. Rikedomen på fjärilar beror på flera faktorer. En viktig faktor är de klimatiska betingelserna som exempelvis i mindre inbuktningar av myren där det är varmt och fuktigt och växtligheten är rikare. Den omgivande skogen bildar en "gryta" som gör att luften blir stillastående och värms upp och ger gynnsamma förutsättningar för ett rikt insektsliv. Kolmården utgör en gränslinje för många arter. Fler sydliga arter har här sina nordligaste utposter men ännu fler nordliga arter har här sin sydgräns. Som exempel på nordliga arter kan nämnas den lapska vintermätaren och den grå gräsfjärilen.

Stora Bötet är ett mycket frekventerat utflyktsmål dels för ornitologer och dels för en större allmänhet genom att Sörmlandsleden är dragen över myren och Böttesberget.

Anmärkningar:

Stora Bötet med omgivning har under de senaste decennierna varit utsatt för olika

exploaterings-hot såsom förslag om regional tippplats för aska och slagg, uppdämning, torrläggning samt exploatering för fritidsbebyggelse i "strandnära" områden vid myren och sjöarna.

VMI-ID 09H1B01

Referenser:

Hammar, K. och Rafstedt, T. 1975: Fjällmossen, Stora Bötet - Naturinventering, Länsstyrelsen i Södermanlands län informerar 1975:4

Lindgren, B. 1980: Fågelinventering vid Stora Bötet och dammarna kring Gälkhyttan - Länsstyrelsen i Södermanlands län informerar 1980:5

Lundström, I. och Persson, Ch. 1973: Beskrivning till geologiska kartbladet Nyköpings SV - SGU Serie Ae 11.

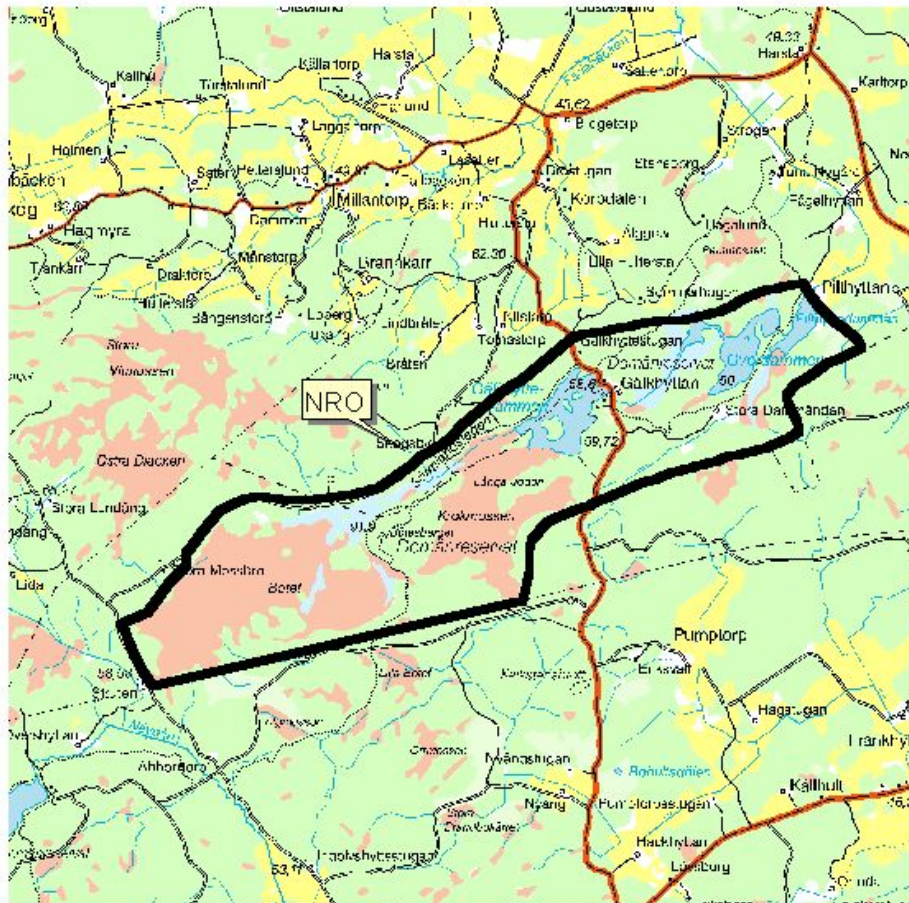
Myrskyddsplan för Sverige

Länsstyrelsen i Södermanlands län: Naturvårdsverkets våtmarksinventering 1992-1993

Länsstyrelsens i Södermanlands län, 1991: Naturvårdsprogram

Område av riksintresse för naturvården enligt 3 kap 6 § miljöbalken; Naturvårdsverkets beslut 2000-02-07

Riksintressets benämning: **Stora Bötet**
 Identitetsnummer: **NRO 04 004**
 Kommun: **Nyköping**
 Län: **Södermanland**



Riksintressets avgränsning

Skala 1:50 000

Topografiskt kartblad nummer: 9H SV